

Progetto **ELABORATI URBANISTICI E AMBIENTALI RELATIVI ALLA PROCEDURA DI SPORTELLINO UNICO PER ATTIVITA' PRODUTTIVE IN VARIANTE AL PIANO DEGLI INTERVENTI PER L'AMPLIAMENTO CON CAMBIO DI DESTINAZIONE D'USO DI ATTIVITA' PRODUTTIVA E SISTEMAZIONE DELLE AREE DI PERTINENZA**

INTERVENTO PROGETTUALE

Tavola	Scala	Data	Comune
18	1:100	31.03.2021	Silea

Calcolo del volume intervento progettuale e superficie a parcheggio

Committente **CLAUDIA AUGUSTA SRL**

Progettisti arch. Stefano e Simone Peruzzo
Peruzzo Architettura e Progettazioni s.n.c.
 Via L. Sella 9 - 31100 Treviso
 T. 0422 411391
 F. 0422 419926
 www.peruzzoarchitettura.it
 stefano.peruzzo@archworkspac.it
 simone.peruzzo@archworkspac.it

Superficie coperta laboratorio (24.62 x 61.12) = mc. 1504.76

Calcolo del volume Ampliamento laboratorio [(18,88 x 5,55) + (8,99x1,73)] x (2,55 +0,98) = mc. 412.75

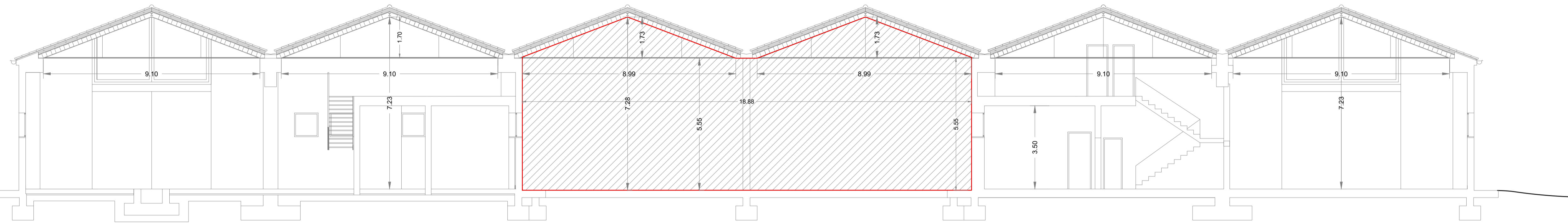
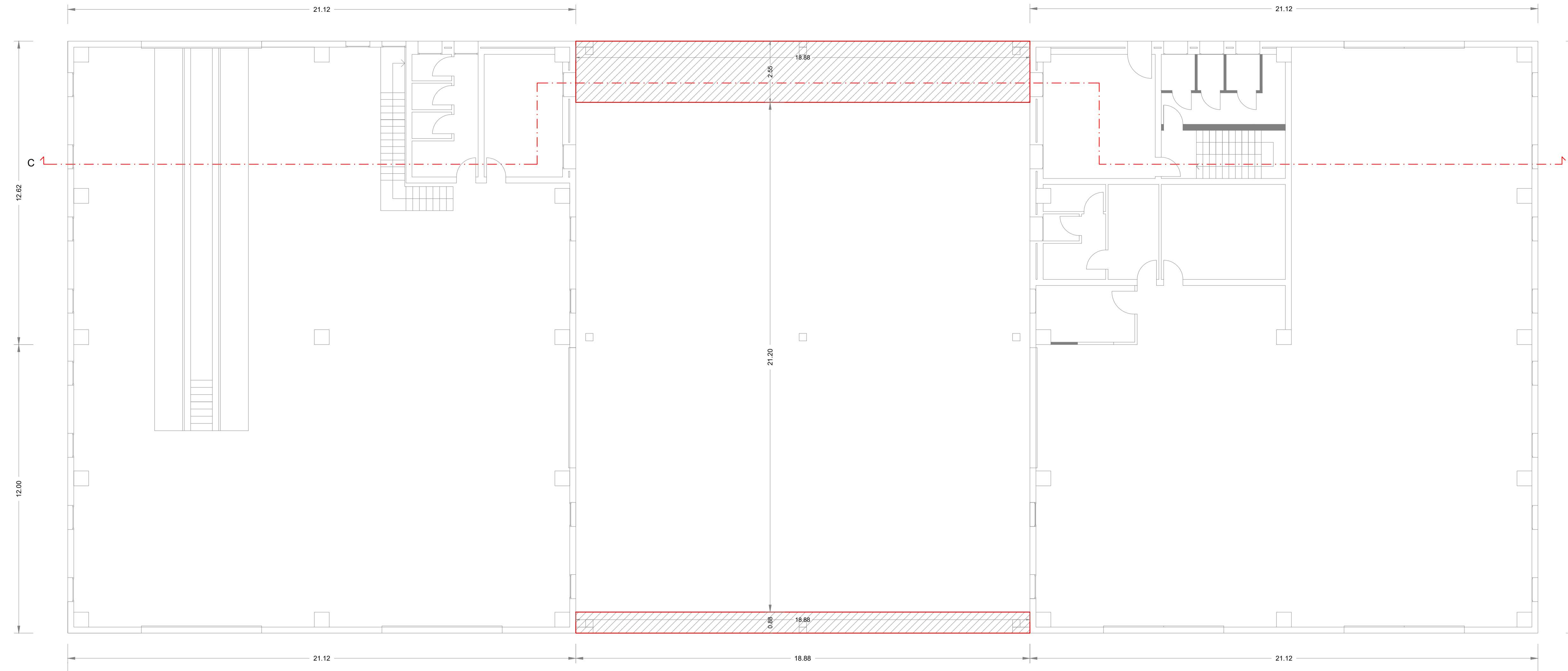
Calcolo del volume Ampliamento Uffici (9,30 x 13,90)x h3,05 + (6,15 x 3,64)x h3,00 + (9,30 x 13,90)x3,43 = mc.904.83

TOTALE VOLUME INT. DI PROGETTO : 412,75 + 904,83 = mc. 1317,58

Calcolo superfici uffici direzionali Superficie coperta totale (14,30x12,60) + (11,40x3,44) + (20,16x11,17) = mq. 444,58

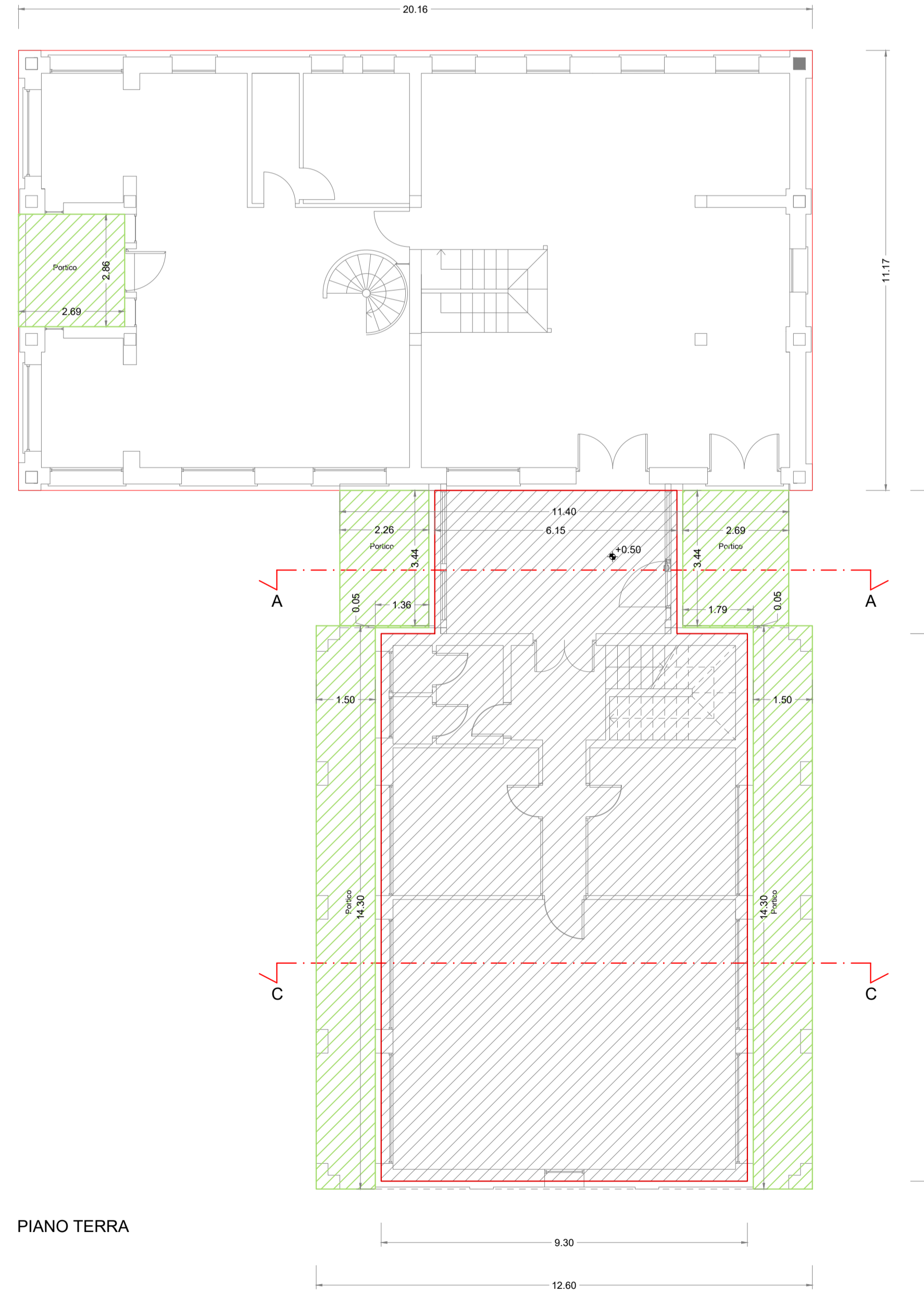
Superficie a portico (14,30x1,50)x2 + (3,44x2,69)+(3,44x2,26)+(0,05x1,36)+ (0,05x1,79)+(2,69x2,86) = mq.67.78

Laboratorio produttivo

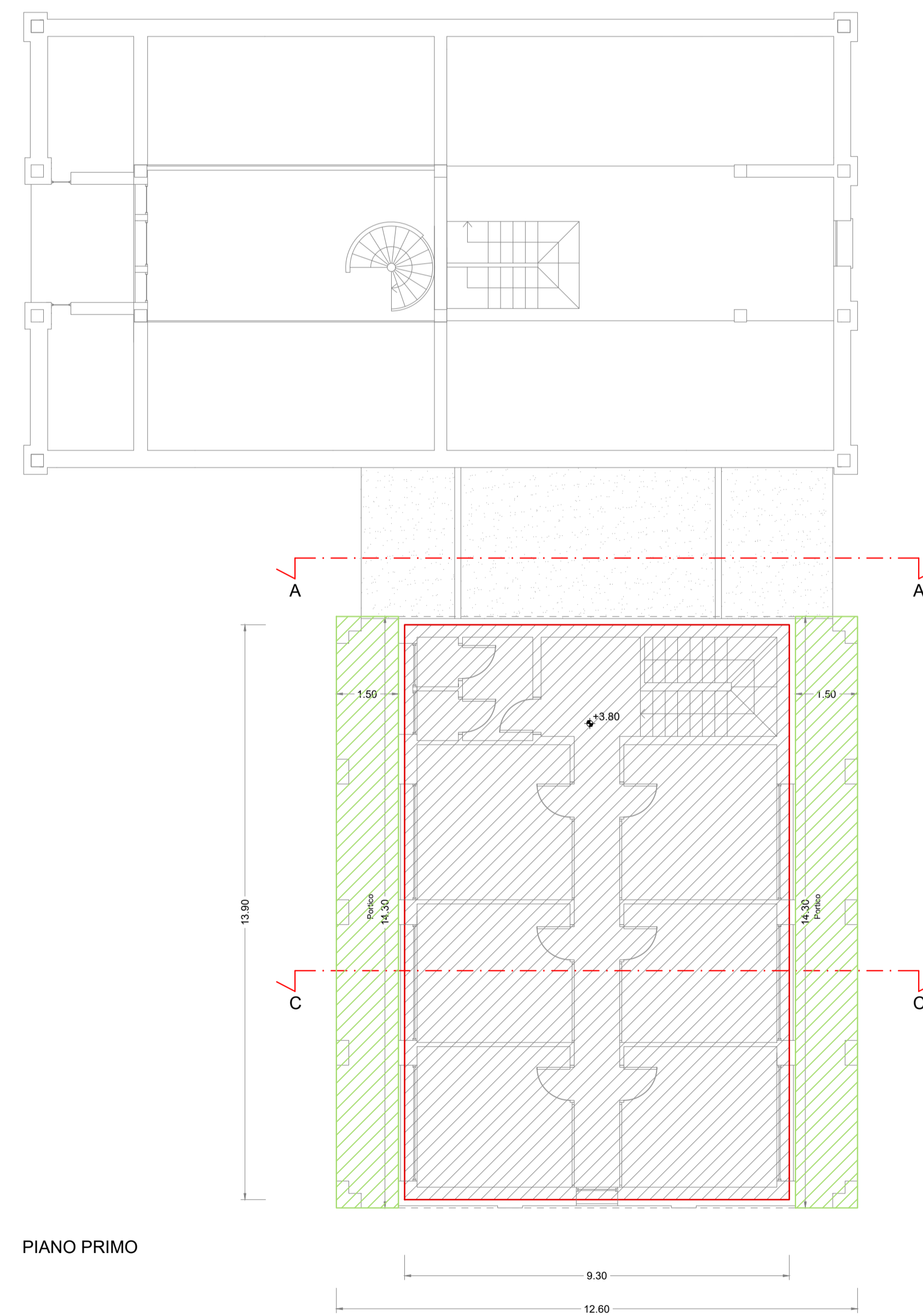


SEZIONE CC

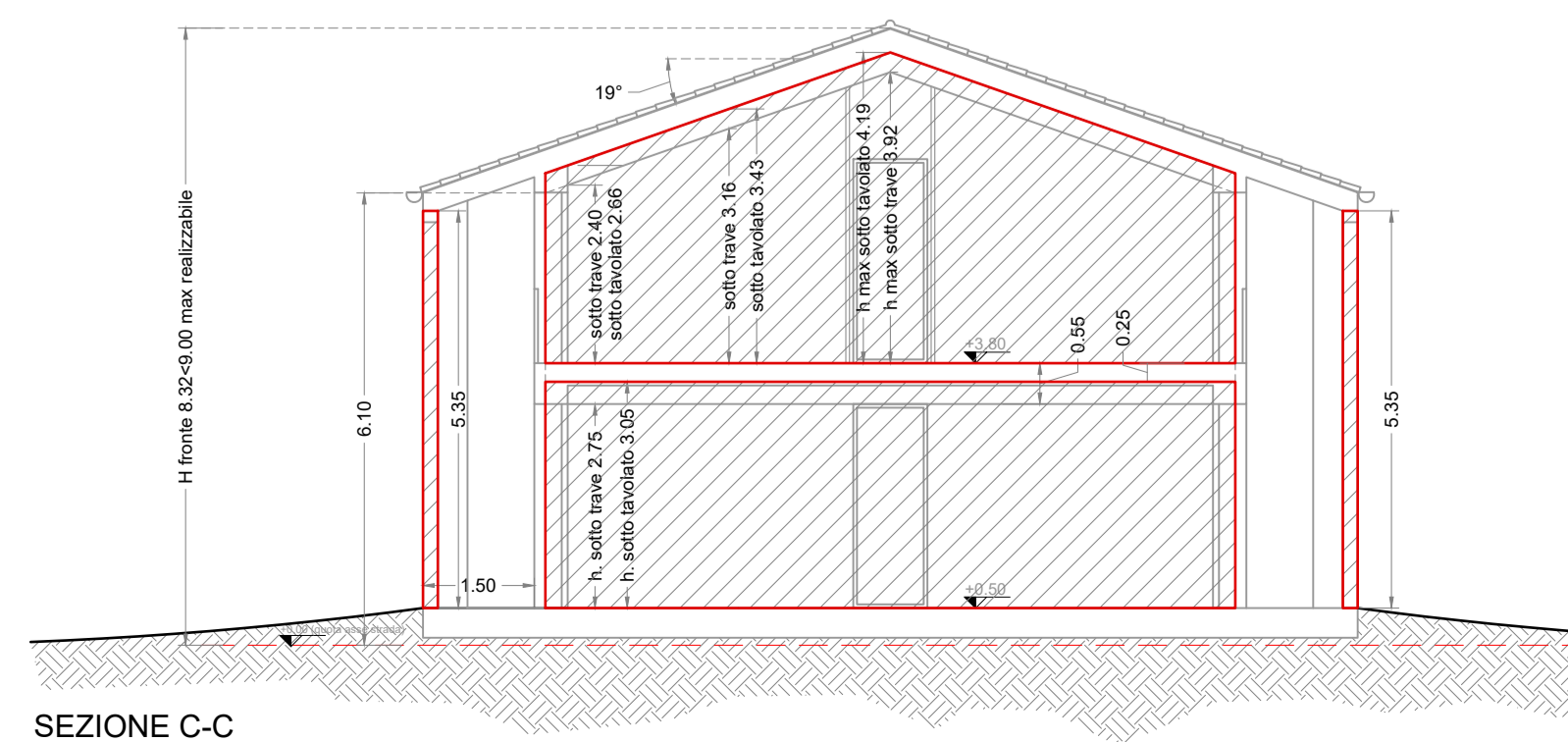
Palazzina uffici



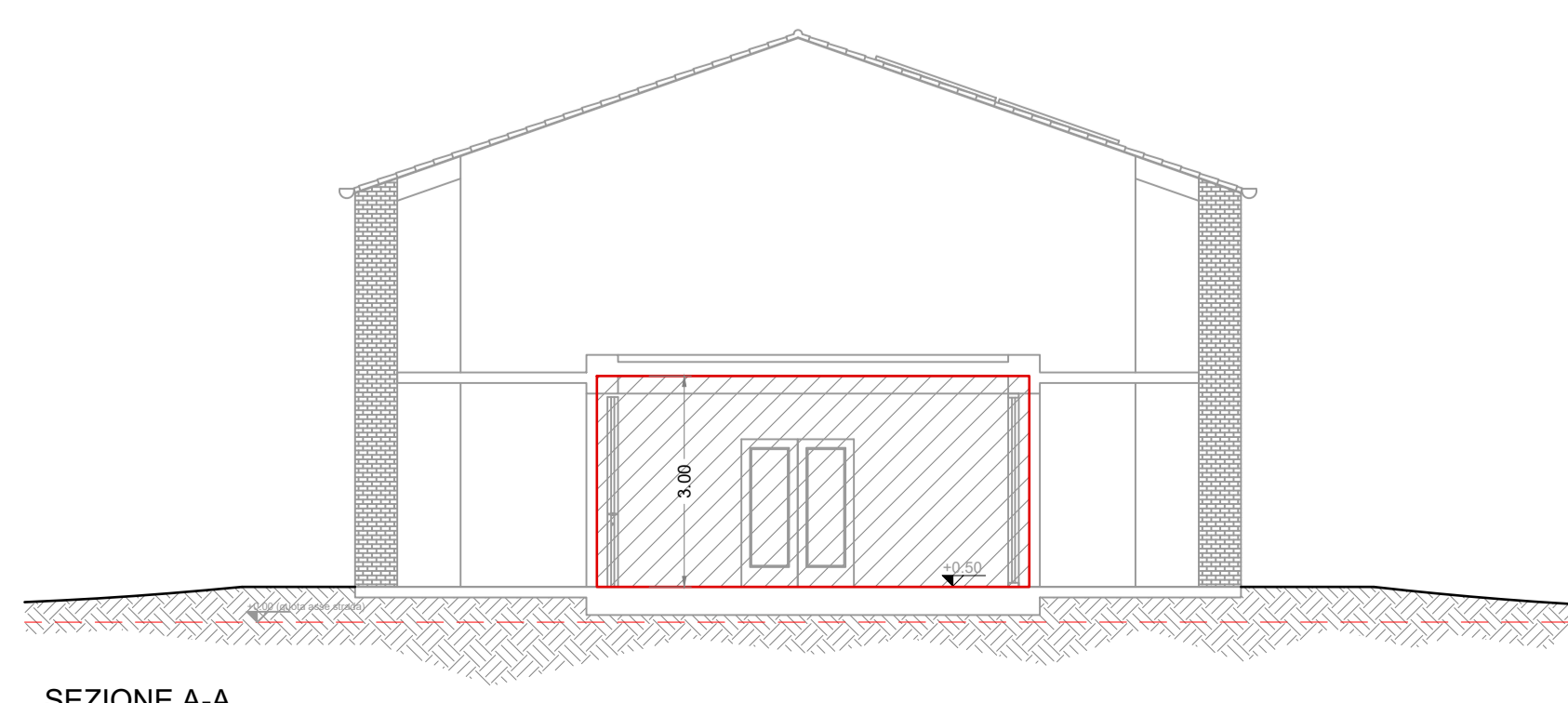
PIANO TERRA



PIANO PRIMO

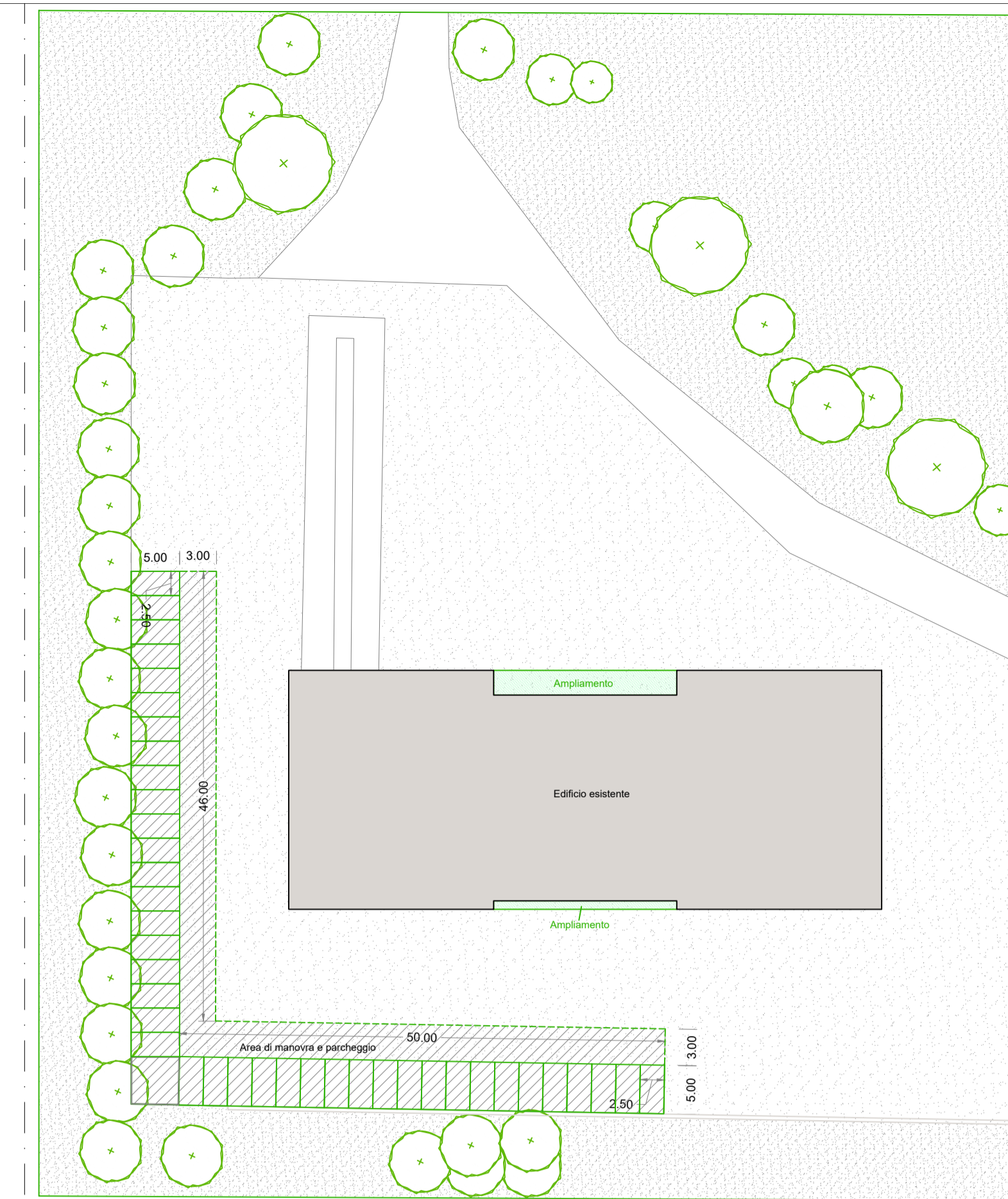
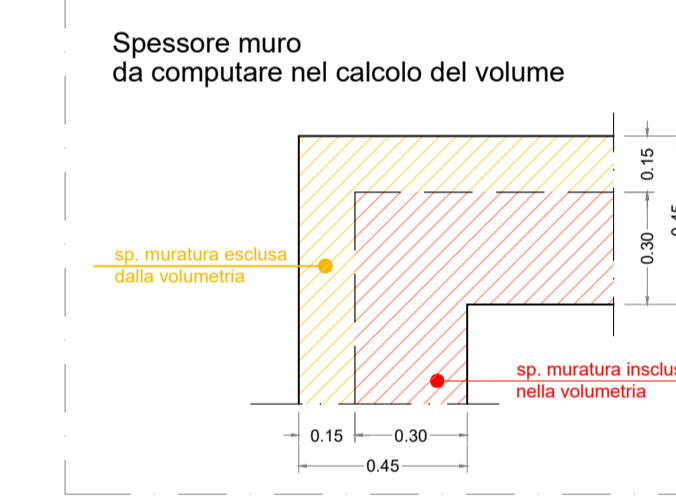


SEZIONE C-C



SEZIONE A-A

L.R. 30/07/1996 n°21



Calcolo superficie minima da destinare a parcheggio/manovra ai sensi del D.M. 2 aprile 1968, n. 1444

Superficie fondiaria = 8768 mq

Superficie a parcheggio/manovra : 8768 mq x 0.05 = 438.4 mq

n° minimo parcheggi:

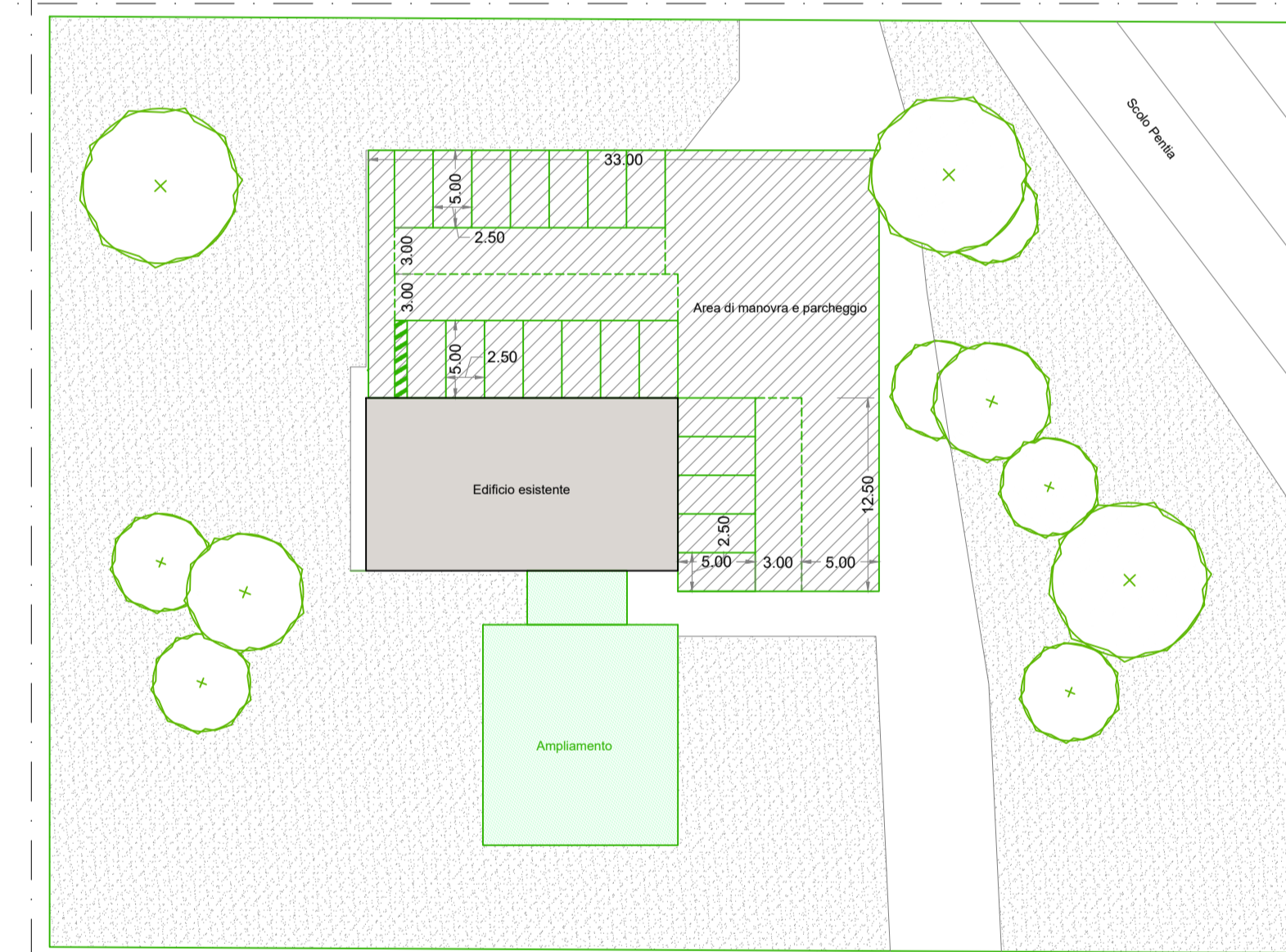
438.4 mq / 20 mq = 21.92 → 22 parcheggi (ai sensi dell'art. 21 del Regolamento Edilizio Comunale)

Dimostrazione:



Superficie dello standard a verde (da monetizzare):

8768 mq x 0.05 = 438.4 mq (ai sensi dell'art. 12 delle NTO del Piano degli Interventi)



Calcolo superficie minima da destinare a parcheggio/manovra ai sensi del D.M. 2 aprile 1968, n. 1444

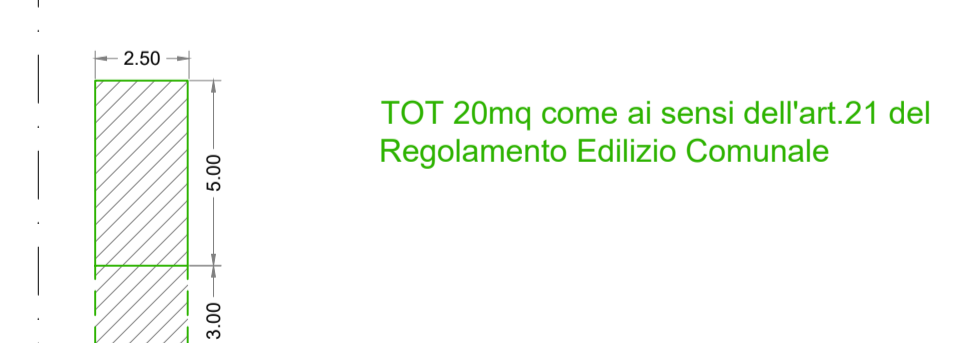
Superficie fondiaria = 647.16 mq

Superficie a parcheggio/manovra : 647.16 mq x 0.40 = 258.86 mq

n° minimo parcheggi:

258.86 mq / 20 mq = 12.94 → 13 parcheggi (ai sensi dell'art. 21 del Regolamento Edilizio Comunale)

Dimostrazione:



Superficie dello standard a verde (da monetizzare):

647.16 mq x 0.40 = 258.86 mq (ai sensi dell'art. 12 delle NTO del Piano degli Interventi)