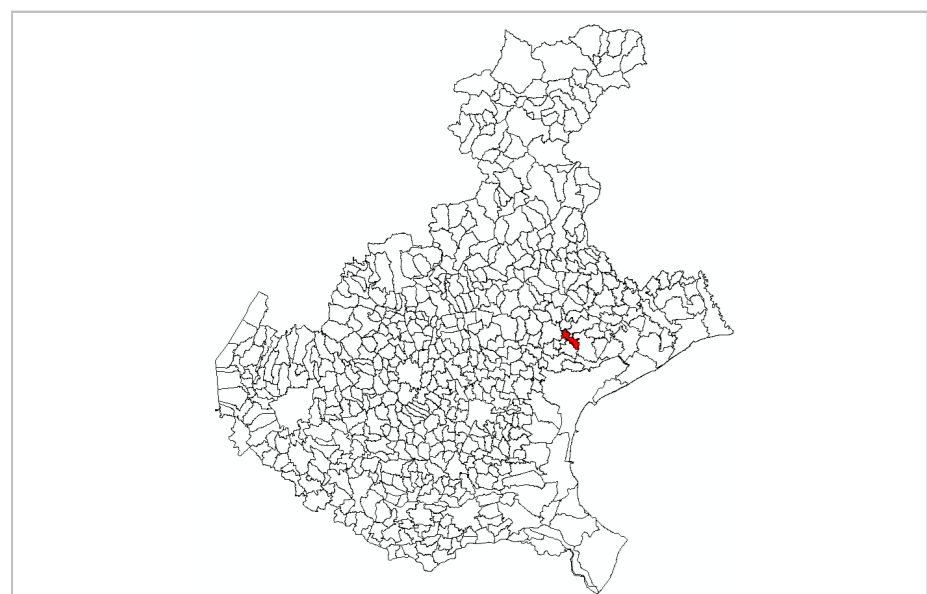


MICROZONAZIONE SISMICA

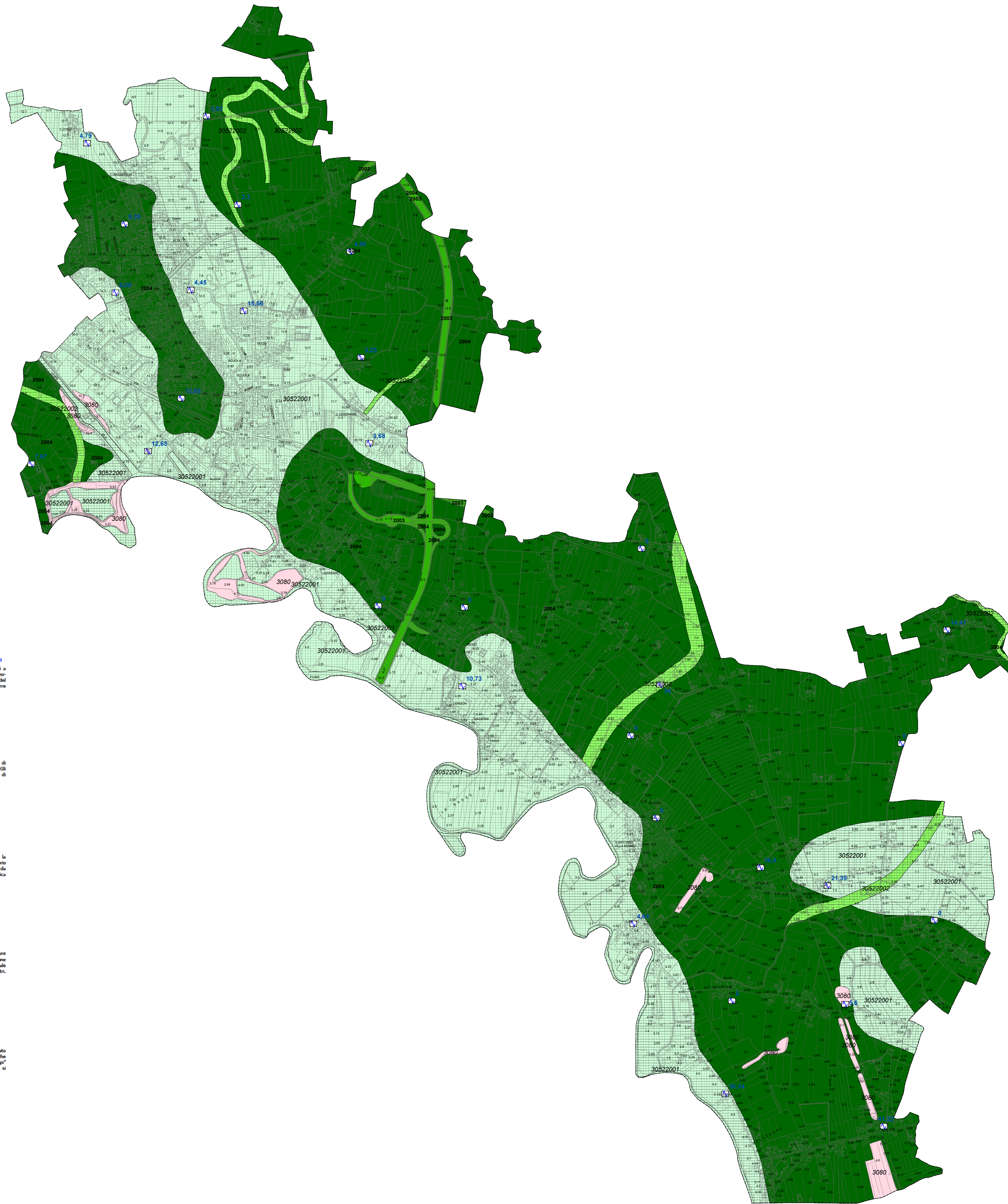
Carta delle microzone omogenee in prospettiva sismica

Scala 1 : 10.000

Regione Veneto
Comune di Silea



Regione Veneto
Soggetto realizzatore Studio Mastella
Data 26/01/2020



Legenda

Zone stabili suscettibili di amplificazioni locali

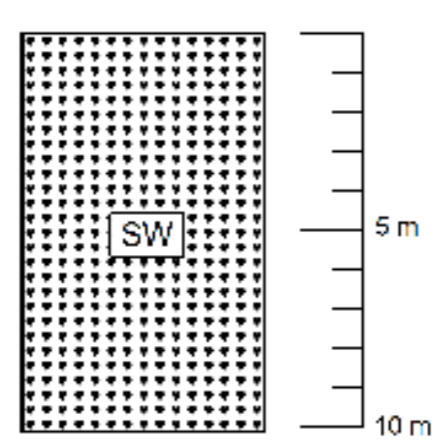
- 2003 Zona 3 - Rilevati stradali antropici
- 2004 Zona 4 - Alluvioni limo-argillose con subordinate lenti sabbiose e livelli di "caranto"

Zone di attenzione per instabilità

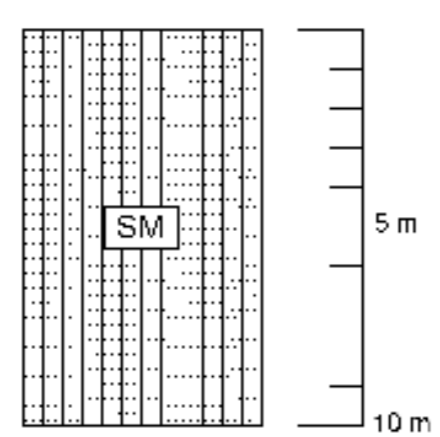
- ZAlq - Zona di attenzione per liquefazione - Zona 1 - Alluvioni sabbiose con subordinate ghiaie in matrice limo-sabbiosa attuali e recenti
- ZAlq - Zona di attenzione per liquefazione - Zona 2 - Alluvioni limose e sabbiose dei palcosuoli
- ZAccl - Zona di attenzione per Cedimenti Differenziali (crollo di cavità/sinkhole)

Punti di misura di rumore ambientale

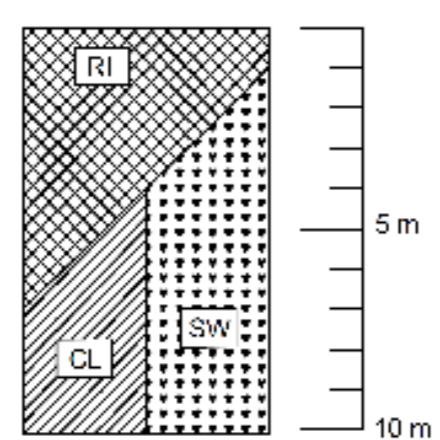
- AV Punto di misura di rumore ambientale con indicazione del valore di 10



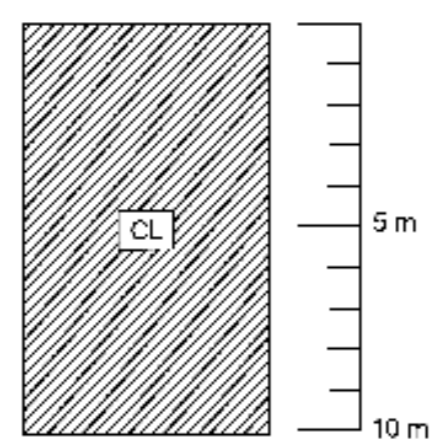
Zona 1 - Alluvioni sabbiose con subordinate ghiaie in matrice limo-sabbiosa attuali e recenti
Si tratta di depositi alluvionali delle fasce di deposito delle aste fluviali recenti e attuali a tessitura in prevalenza sabbiosa e subordinatamente ghiaiosa in scarsa matrice fine limo-argillosa. Sono diffusamente presenti nel territorio comunale in particolare lungo il corso del fiume Silea. Gli spessori di tali depositi sono superiori ai 10 metri. In essi si possono produrre effetti di amplificazione sismica di tipo stratigrafico.



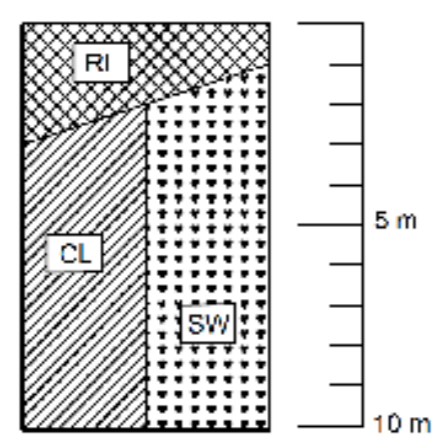
Zona 2 - Alluvioni limose e sabbiose dei palcosuoli
Si tratta di materiali prevalentemente sabbiosi e limosi presenti in corrispondenza di palcosuoli di corsi d'acqua estinti. Sono diffusamente presenti nel territorio comunale. Gli spessori di tali depositi sono superiori ai 10 metri. In essi si possono produrre effetti di amplificazione sismica di tipo stratigrafico.



Zona 3 - Rilevati stradali antropici
Si tratta nello specifico di rilevati di materiale di origine antropica utilizzati per la realizzazione del tratto autostradale e dei relativi sordelli che interessano il territorio comunale. Questi sono fondati sulle litologie "CLp" e "Smes" ed hanno spessori variabili da pochi decimetri fino alcuni metri. In essi si possono produrre effetti di amplificazione sismica di tipo stratigrafico.



Zona 4 - Alluvioni limo-argillose con subordinate lenti sabbiose e livelli di "caranto"
Si tratta di depositi a tessitura limo-argillosa prevalentemente con sporadiche lenti sabbiose sature e locali livelli sovrancondalati di paleosuoli comunemente denominati "caranto" di deviazione ed esondazione delle aste fluviali recenti e dei grandi deflussi dell'iceografia post-glaciale della Pianura alluvionale indifferenziata. Gli spessori di tali depositi sono superiori ai 10 metri. In essi si possono produrre effetti di amplificazione sismica di tipo stratigrafico.



ZAccl - RI - Depositi antropici rimuneggiati derivanti dalle attività estrattive
Si tratta di materiale rimuneggiato derivante dall'attività estrattiva di cave che ha interessato le litologie "CLp" e "Smes". Questi sono rappresentati sia da riempimenti di depressioni che conati adiacenti alle cave. Questi ultimi sono poggiati al di sopra delle stesse litologie "CLp" e "Smes" ed hanno spessori variabili da pochi decimetri fino qualche metro. In essi si possono produrre effetti di amplificazione sismica di tipo stratigrafico.