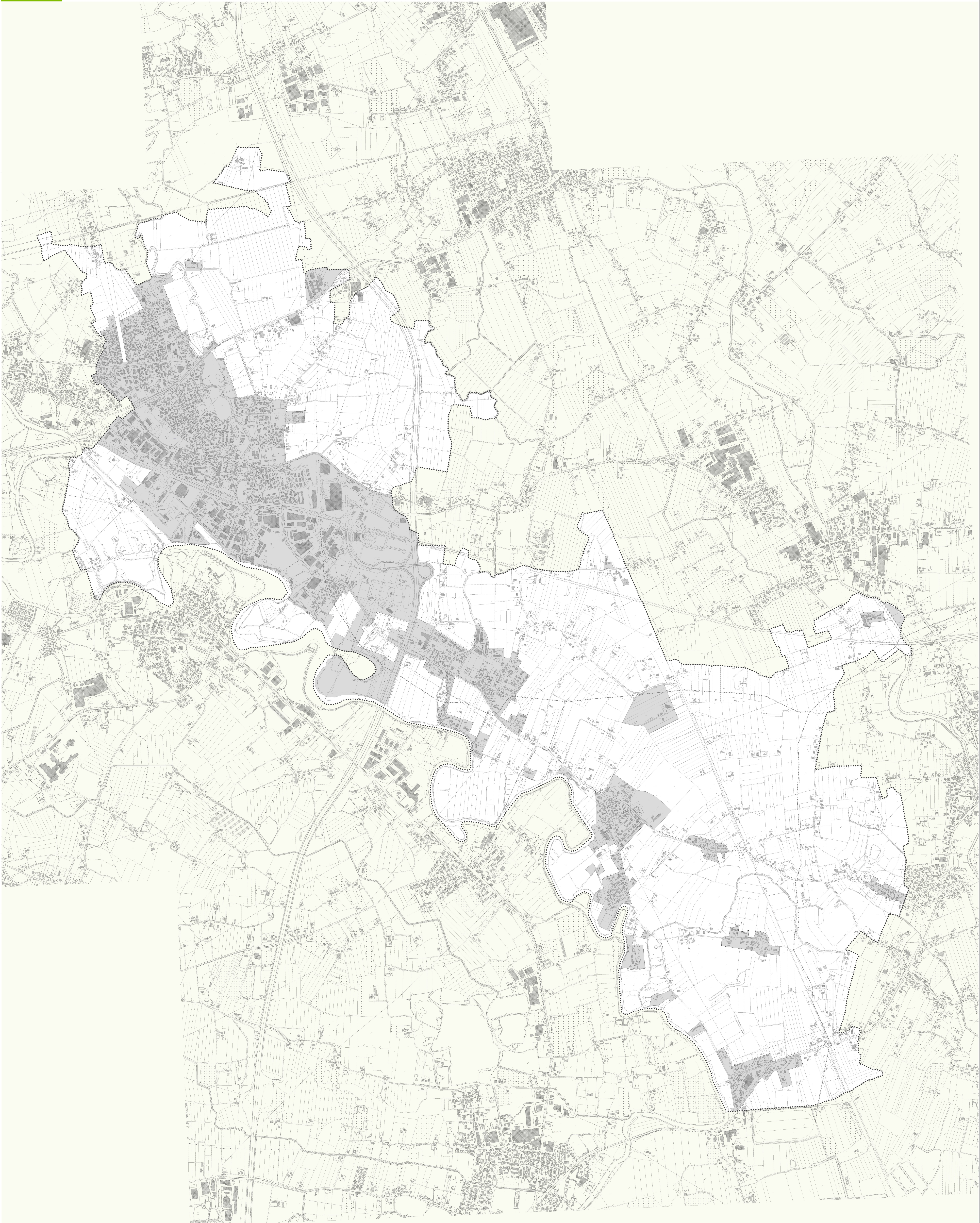


Limite Amministrativo Comune di Silea
Ambiti di Urbanizzazione Consolidata (AUC)
Art. 2, L.R. 14/2017



Varante n. 1 al PAT
Adozione con D.C.C. n. _____ del ____/____/____
Varante n. 4 al PAT
Approvazione con D.C.C. n. _____ del ____/____/____

Il Sindaco
Rosario COLURRONI
Il Responsabile Ufficio Urbanistica
arch. Denis CENURON
Il Segretario Comunale
dott.ssa Nicoletta MAZZER

Progettisti
Urbanistica Italiana/GEOMETRIA
FRANCESCO DI NINO
CANTIERE
CANTIERE
CANTIERE
CANTIERE
CANTIERE
CANTIERE

Contributi specializzati
Urbanistica Italiana/GEOMETRIA
Ing. Giovanni Elvira Lorenzini
DCC PAT 2019/2020