






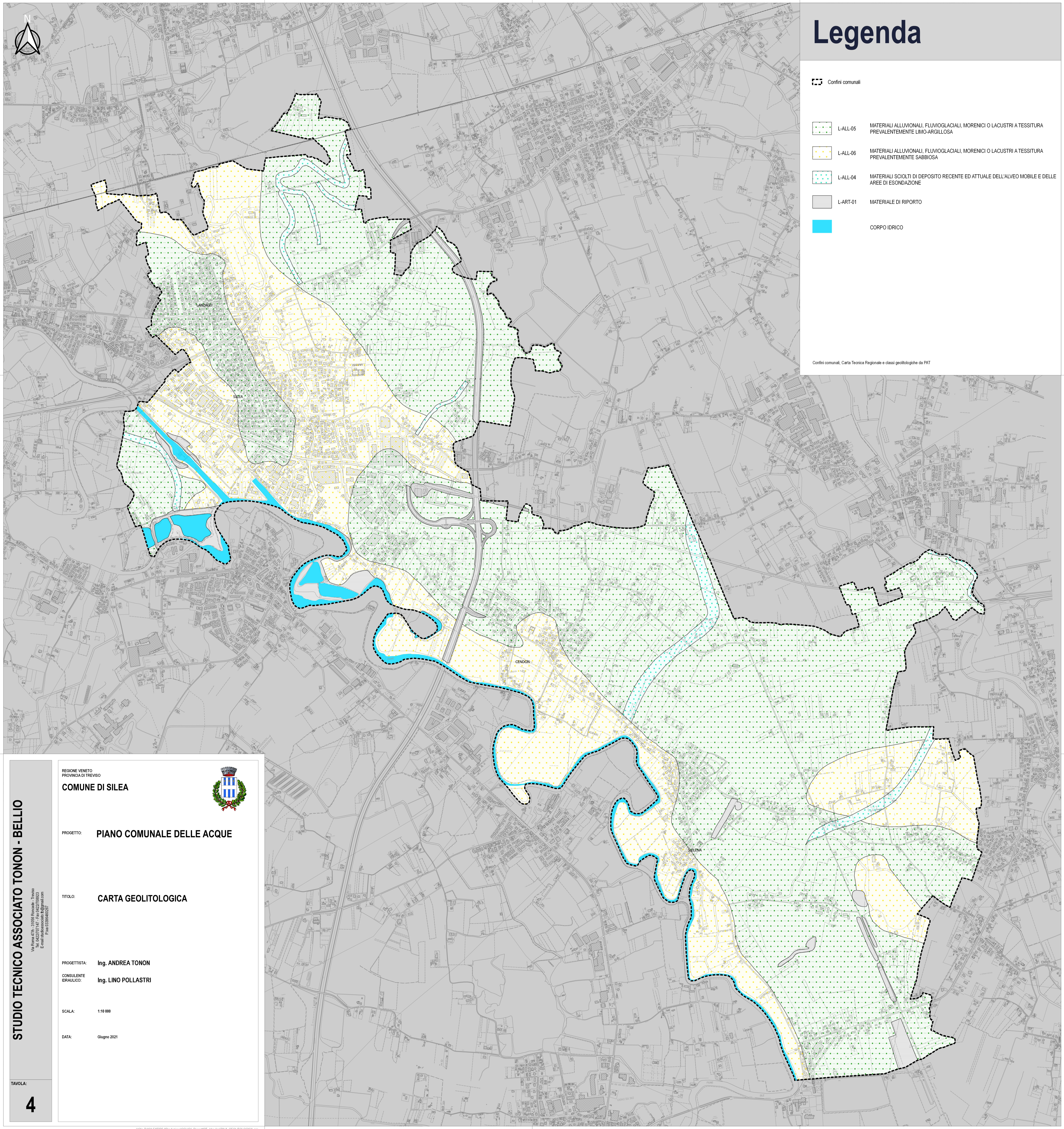


Legenda

Confini comunali

-  L-ALL-05 MATERIALI ALLUVIONALI, FLUVIOGLACIALI, MORENICI O LACUSTRI A TESSITURA PREVALENTEMENTE LIMO-ARGILLOSA
-  L-ALL-06 MATERIALI ALLUVIONALI, FLUVIOGLACIALI, MORENICI O LACUSTRI A TESSITURA PREVALENTEMENTE SABBIOSA
-  L-ALL-04 MATERIALI SCIOLTI DI DEPOSITO RECENTE ED ATTUALE DELL'ALVEO MOBILE E DELLE AREE DI ESONDAZIONE
-  L-ART-01 MATERIALE DI RIPORTO
-  CORPO IDRICO

Confini comunali, Carta Tecnica Regionale e classi geologiche da PAT



REGIONE VENETO
PROVINCIA DI TREVISO

COMUNE DI SILEA



PROGETTO: PIANO COMUNALE DELLE ACQUE

TITOLO: CARTA GEOLITOLOGICA

PROGETTISTA: Ing. ANDREA TONON

CONSULENTE IDRAULICO: Ing. LINO POLLASTRI

SCALA: 1:10 000

DATA: Giugno 2021

STUDIO TECNICO ASSOCIATO TONON - BELLIO

Via Roma 47/A - 31052 Persego (Treviso)
Tel. 0427/701141 - Fax 0427/18923
E-mail: studio@studio.ita@gmail.com
Piva 0326602021

TAVOLA:

4