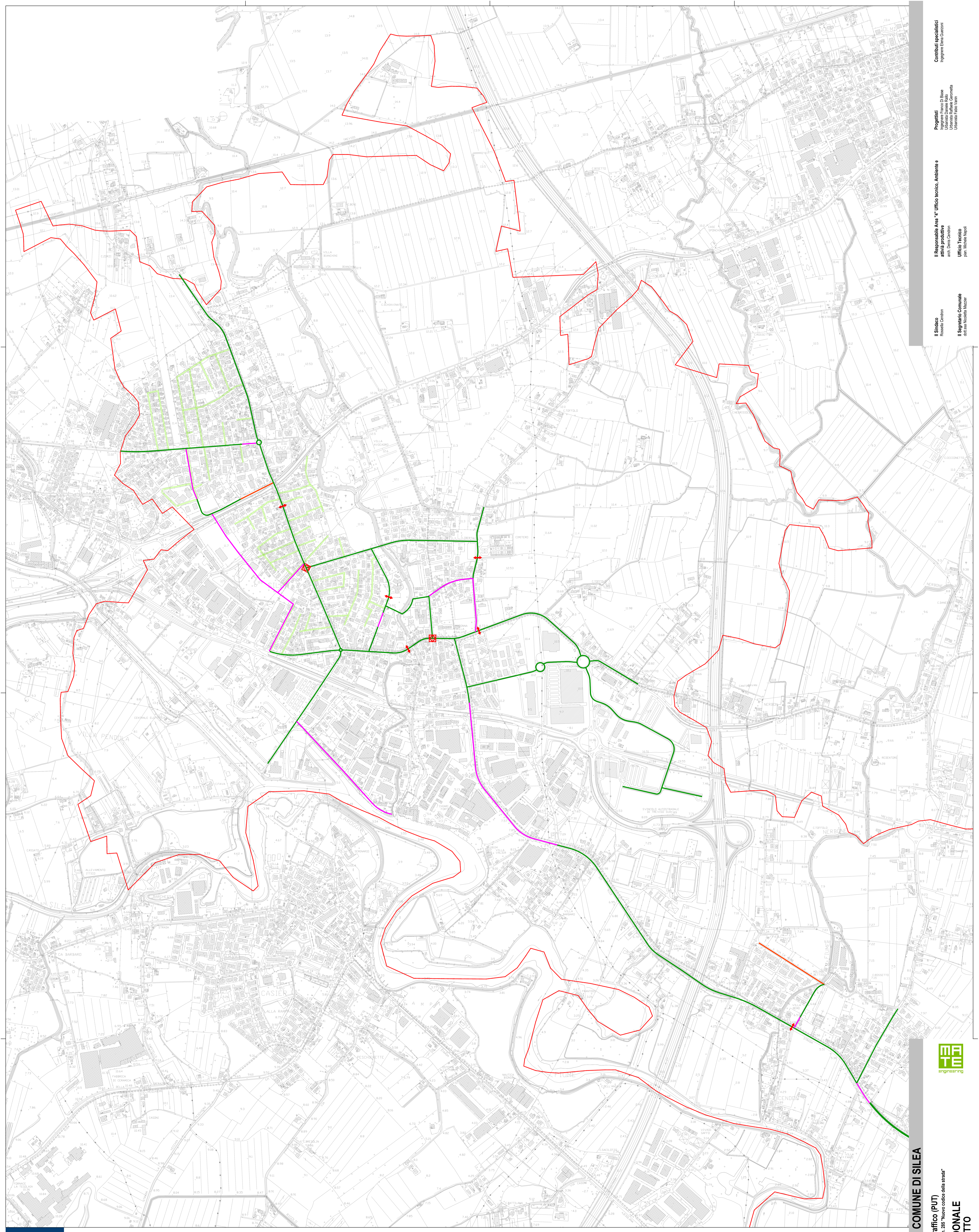


- Limite amministrativo Comune di Silea
- Percorso pedonale urbano principale esistente
- Percorso pedonale urbano principale da adeguare
- Percorso pedonale urbano principale di progetto
- Woonerf
- Intersezione rialzata
- Atraversamento rialzato



Il Sindaco
Roberto Corbelli

Il Responsabile Area "r" Ufficio Tecnico, Ambiente e
Urbanistica
Ufficio Tecnico
p.za. Marco Napolitano

Progettisti
Studio D. Sileo
Urbanistica Daniele Rubio
Urbanistica Daniela Girometta
Urbanistica Elena Uberti

Contributi specialistici
Ingegneri Elena Corbelli