

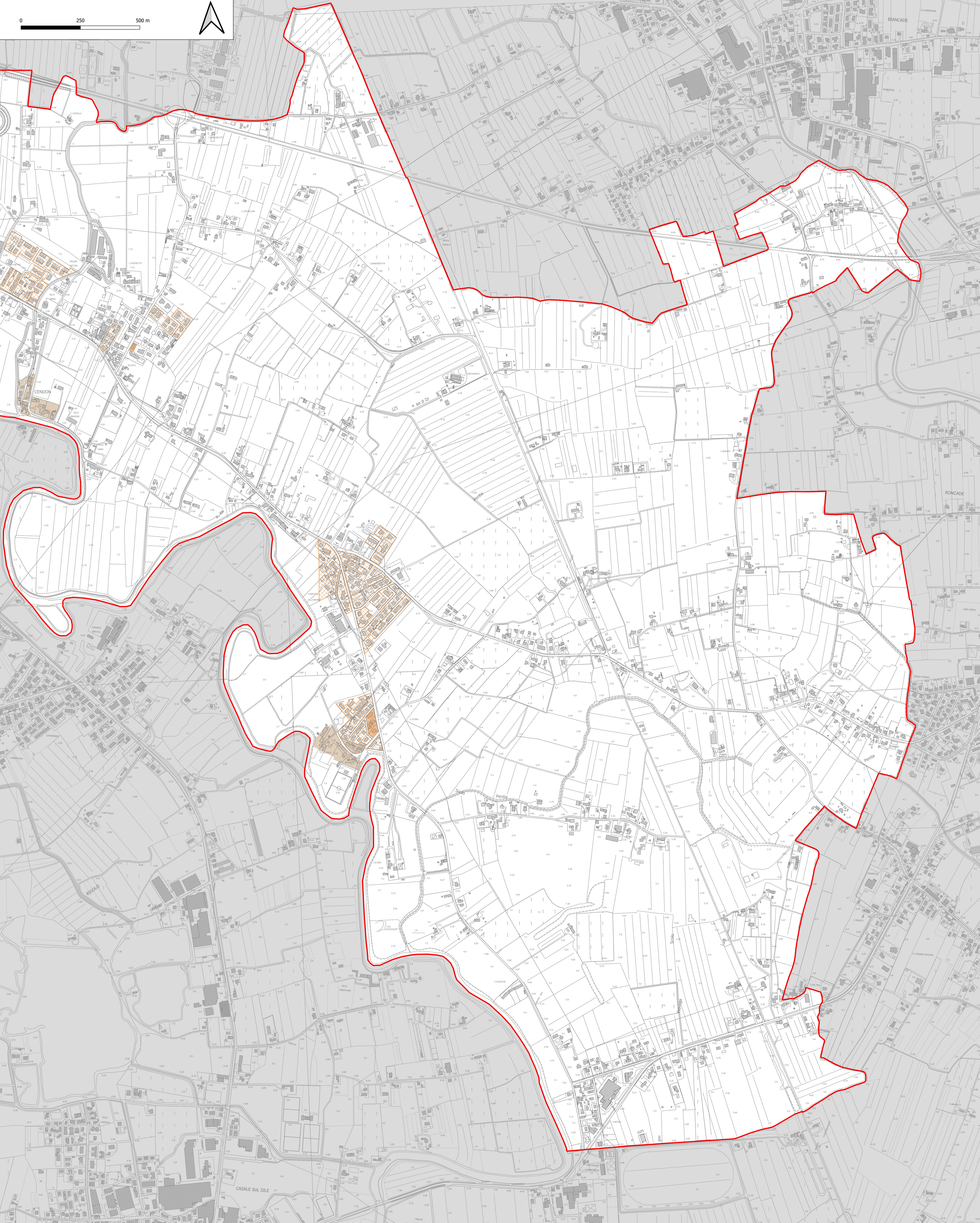
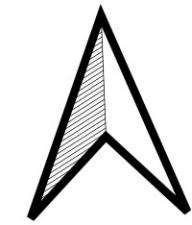
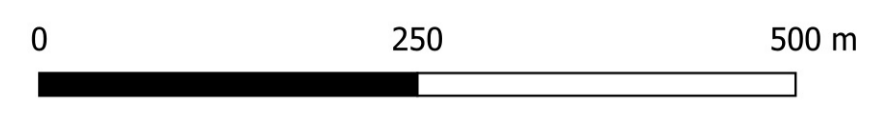
Limite amministrativo Comune di Silea

Zone assimilabili alle ZTO A o B (D.M. 0444/1968)

Zone Territoriali Omogenee

ZTO A Centro storico

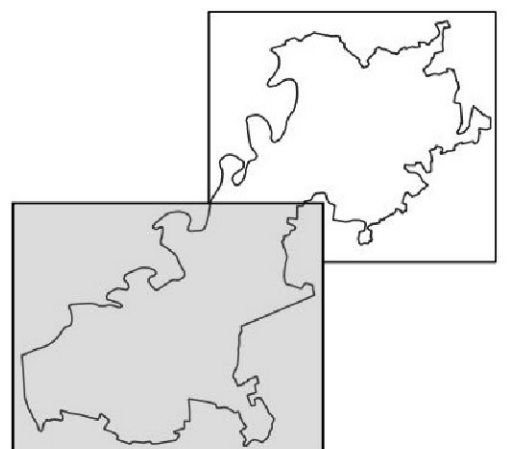
ZTO B Parti del territorio totalmente o parzialmente edificate



Tav. 1.2

Edoardo 1

scala 1:5000



COMUNE DI SILEA

Assimilabilità alle ZTO A o B (D.M.1444/1968)

Territorio comunale Est

Il Sindaco  
Rosella CENDRON

Gruppo di lavoro  
arch. Denis CENDRON  
plan. Michele Napoli  
geom. Antonio Tonello

Delibera Giunta Comunale n. \_\_\_ del \_\_\_/\_\_\_

Il Responsabile Ufficio Urbanistica  
arch. Denis CENDRON

Il Segretario Comunale  
dott.ssa Nicoletta MAZZIER