



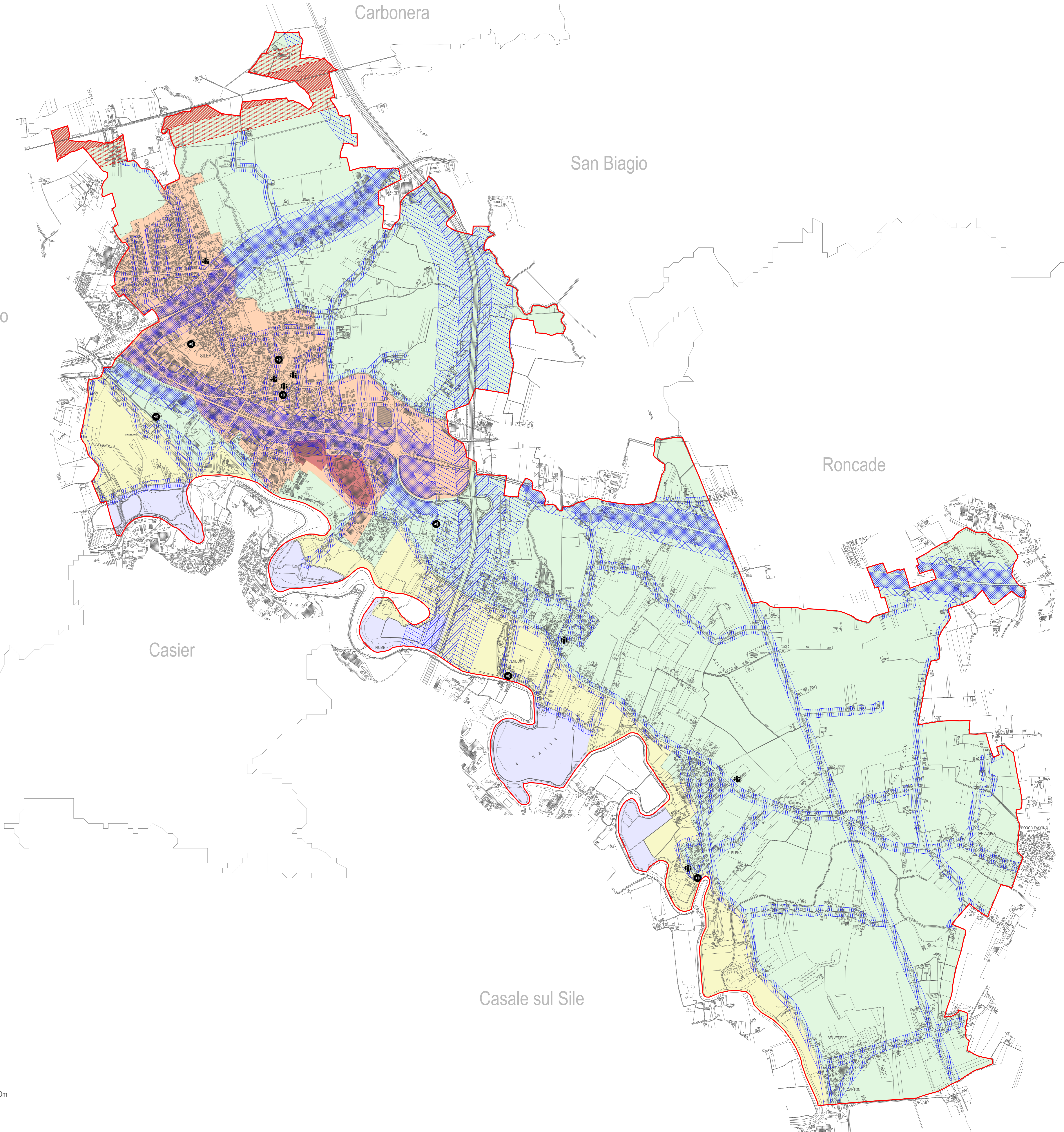
PIANO DI CLASSIFICAZIONE ACUSTICA DEL TERRITORIO

Comune di SILEA



TAV. UNICA

PROGETTISTI:
Comune di Silea - Ufficio Ambiente
arch. Cristina Eleuteri
dott.ssa Silvia Della Toffola
STUDIO ALESSANDRO MAGLIONE, specializzato in Acustica e Vibrazioni
strada del Mozzato, 2/D - 31100 Treviso
www.almaingegneria.it



LEGENDA:

Classi di destinazioni d'uso del Territorio DPCM 14/11/97	IMMISSIONE (dB(A))		EMISSIONE (dB(A))		QUALITA' (dB(A))		DIFFERENZIALI (dB(A))	
	diurno	notturno	diurno	notturno	diurno	notturno	diurno	notturno
CLASSE I area parcheggio pedonale	50	40	45	35	47	37	5	3
CLASSE II area parcheggio residenziale	55	45	50	40	52	42	5	3
CLASSE III area di tipo misto	60	50	55	45	57	47	5	3
CLASSE IV area di tipo strada urbana	65	55	60	50	62	52	5	3
CLASSE V area prevalentemente industriale	70	60	65	55	67	57	5	3
CLASSE VI area esclusivamente industriale	70	70	65	65	70	70	-	-

Classificazione strade	
	Fascia di 30 m per strada di tipo E (urbana e di quartiere) e F (locale) con limite conforme alle classi di zonizzazione
	Fascia di 100 m per infrastruttura di tipo A con limiti di immissione di 70 dB(A) diurno e 60 dB(A) notturno
	Fascia di 150 m per infrastruttura di tipo A con limiti di immissione di 65 dB(A) diurno e 55 dB(A) notturno
	Fascia di 100 m per strada di tipo Cb con limiti di immissione di 70 dB(A) diurno e 60 dB(A) notturno
	Fascia di 50 m per strada di tipo Cb con limiti di immissione di 65 dB(A) diurno e 55 dB(A) notturno
	Fascia di 100 m per infrastruttura ferroviaria con limiti di immissione di 70 dB(A) diurno e 60 dB(A) notturno
	Fascia di 150 m per infrastruttura ferroviaria con limiti di immissione di 65 dB(A) diurno e 55 dB(A) notturno

- CONFINI COMUNALE
- SITI PER LO SVOLGIMENTO DI MANIFESTAZIONI TEMPORANEE
regole e regolamento di disciplina delle attività fuorilegge. Comune di Silea (TV) - REG. AC. MAG. 14
- AREE SCOLASTICHE

