



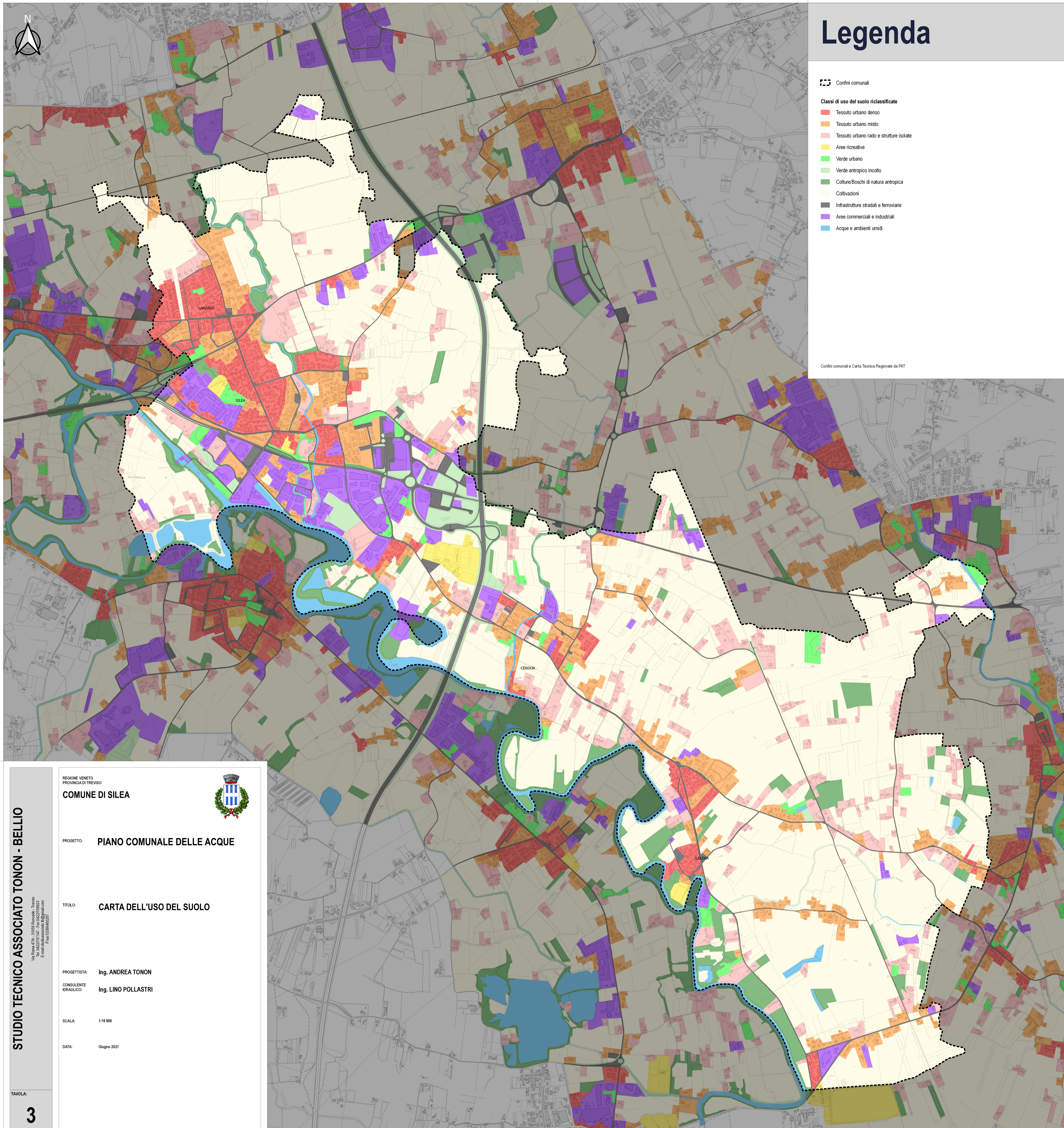
Legenda

Confini comunali

Classi di uso del suolo riclassificate

- Tessuto urbano denso
- Tessuto urbano misto
- Tessuto urbano rado e strutture isolate
- Aree ricreative
- Verde urbano
- Verde antropico incolto
- Colture/Boschi di natura antropica
- Coltivazioni
- Infrastrutture stradali e ferroviarie
- Aree commerciali e industriali
- Acque e ambienti umidi

Confini comunali e Carta Tecnica Regionale da PAT



REGIONE VENETO
PROVINCIA DI TREVISO

COMUNE DI SILEA



PROGETTO: **PIANO COMUNALE DELLE ACQUE**

TITOLO: **CARTA DELL'USO DEL SUOLO**

PROGETTISTA: **Ing. ANDREA TONON**

CONSULENTE IDRAULICO: **Ing. LINO POLLASTRI**

SCALA: **1:10 000**

DATA: **Giugno 2021**

STUDIO TECNICO ASSOCIATO TONON - BELLIO

Via Roma 47/A - 31052 Pederzoli (Treviso)
Tel. 0427/711147 - Fax 0427/18923
E-mail: studio@sttombellio.it
Piva 03069600261

TAVOLA:

3