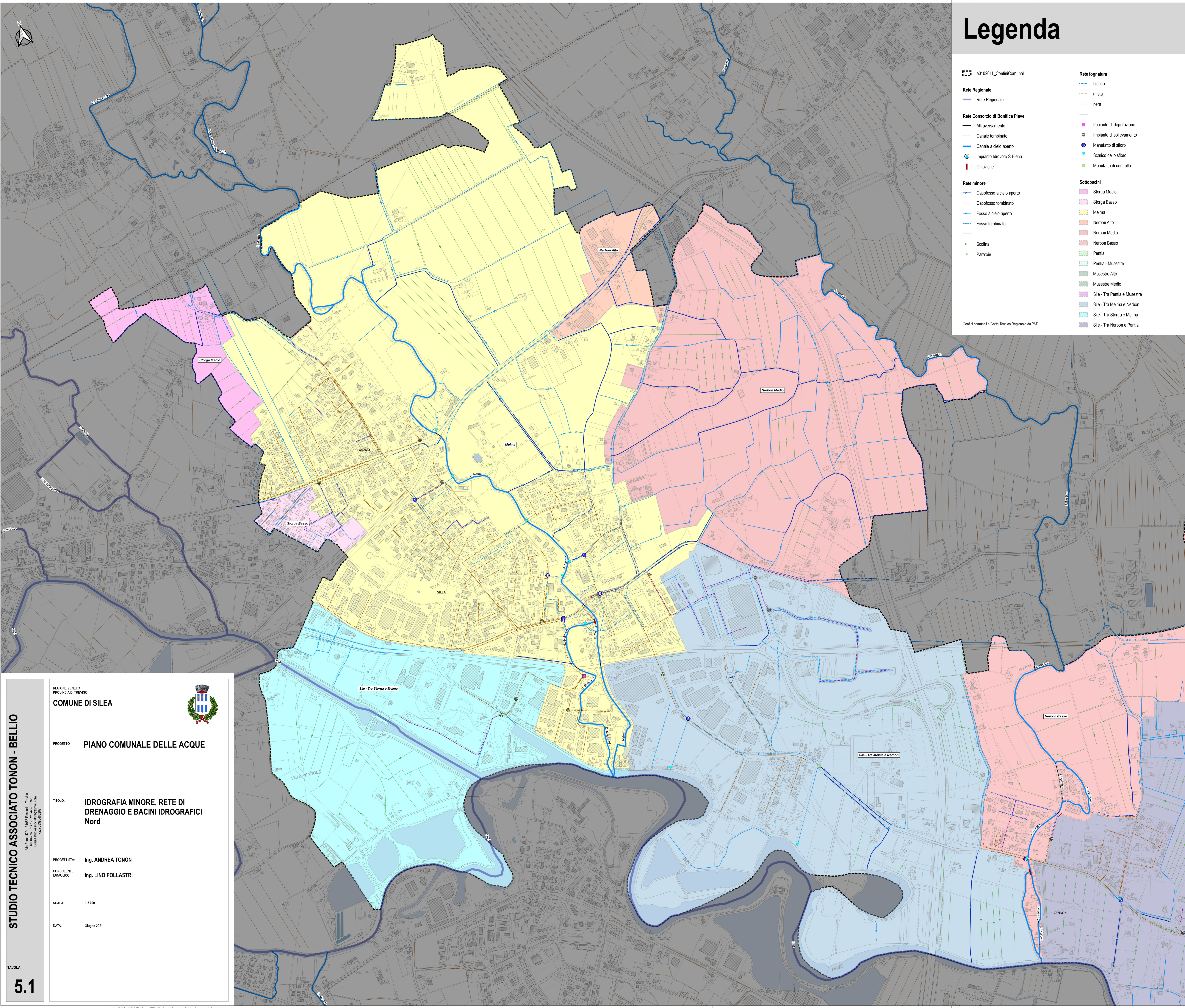


Legenda


a0102011_Confini/Comunali	Rete fognatura
Rete Regionale	— bianca
— Rete Regionale	— mista
	— nera
Rete Consorzio di Bonifica Piave	— Impianto di depurazione
— Attraversamento	— Impianto di sollevamento
— Canale tombinato	— Manufatto di siforo
— Canale a cielo aperto	— Scarico dello siforo
— Impianto Idrovoro S.Elena	— Manufatto di controllo
— Chiaviche	
Rete minore	Sottobacini
— Capofosso a cielo aperto	— Storga Medio
— Capofosso tombinato	— Storga Basso
— Fosso a cielo aperto	— Melma
— Fosso tombinato	— Nerbon Alto
— Scollina	— Nerbon Medio
— Paratoie	— Nerbon Basso
	— Pentia
	— Pentia - Musestre
	— Musestre Alto
	— Musestre Medio
	— Sile - Tra Pentia e Musestre
	— Sile - Tra Melma e Nerbon
	— Sile - Tra Storga e Melma
	— Sile - Tra Nerbon e Pentia

Confini comunali e Carta Tecnica Regionale da PAT



REGIONE VENETO
PROVINCIA DI TREVISO

COMUNE DI SILEA



PROGETTO: **PIANO COMUNALE DELLE ACQUE**

TITOLO: **IDROGRAFIA MINORE, RETE DI DRENAGGIO E BACINI IDROGRAFICI Nord**

PROGETTISTA: **Ing. ANDREA TONON**

CONSULENTE IDRAULICO: **Ing. LINO POLLASTRI**

SCALA: 1:5.000

DATA: Giugno 2021

TAVOLA: **5.1**

STUDIO TECNICO ASSOCIATO TONON - BELLIO

Via Roma 47b - 31050 Roncole - Treviso
E-Mail: studio@studio.ingegner.com
P. IVA: 03594600267