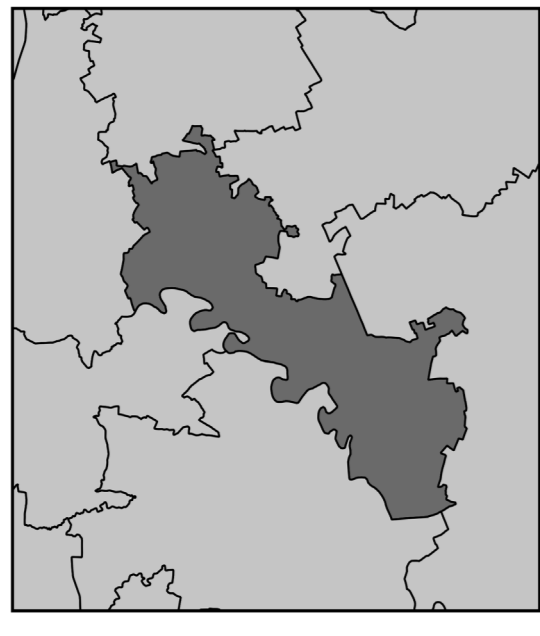


Anno 2023
Scala 1:10000



Data redazione: 24/03/2023
Data approvazione:



CONTARINA SPA
Direttore Generale: Michele Rasera
Responsabile del progetto: dott. Luca Zanini
Coordinatore tecnico: dott. Federico Toffoletto
Collaboratore: dott. Alberto Barbon

AGC SAS & JCS SRL
Responsabile del progetto: P.I. Gabriele Parrinello
Coordinatore tecnico: P.I. Alessandro Citterio
Responsabile operativo: Ing. Emanuela Piatti

PRIULA
Questo è un servizio dedicato ai comuni associati al Consiglio di Bacino Priula. Priula garantisce qualità e standard omogenei di servizio per tutti i comuni aderenti.

LEGENDA

Aree sottoposte a vincoli di tipo ambientale e paesaggistico

- Ambito soggetto a vincolo ambientale (vincolo idrogeologico)
- Ambito soggetto a vincolo paesaggistico
- Aree di rilevante interesse ambientale (S.I.C., Z.P.S., Parchi e Riserve)
- Fasce di rispetto (fluviale, stradale, ferroviario, cimiteriale, di pozzi e depuratori)
- Coni visuali

Aree sottoposte a vincoli di tipo storico-architettonico-culturale

- Ambito soggetto a vincolo storico artistico (vincoli monumentale e archeologico, edifici vincolati o di interesse storico-testimoniale, ambito di interesse architettonico-ambientale)

Aree con destinazioni di interesse pubblico (localizzazioni incompatibili)

- Aree per l'assistenza all'infanzia e all'istruzione
- Strutture sanitarie e assistenziali

Aree residenziali e produttive

- Aree Residenziali
- Aree Produttive

Infrastrutture e impianti tecnologici

Impianti S.R.B. esistenti (impianti con stato "Comunicato" da catasto ARPAV del 26/09/2022)

- Tim-Vodafone
- Tim-Vodafone-WindTre
- WindTre-Opnet
- Iliad
- WindTre-Vodafone

Aree di ricerca

- Iliad
- Opnet
- Fastweb Air
- Cellnex
- Inwit

