

Progetto **ELABORATI URBANISTICI E AMBIENTALI RELATIVI ALLA PROCEDURA DI SPORTELLO UNICO PER ATTIVITA' PRODUTTIVE IN VARIANTE AL PIANO DEGLI INTERVENTI PER L'AMPLIAMENTO CON CAMBIO DI DESTINAZIONE D'USO DI ATTIVITA' PRODUTTIVA E SISTEMAZIONE DELLE AREE DI PERTINENZA**

STATO DI PROGETTO APPROVATO E INTERVENTO PROGETTUALE

Tavola	Scala	Data	Comune
14	1:500	31.03.2021	Silea
Invarianza Idraulica laboratorio produttivo			

Committente **CLAUDIA AUGUSTA SRL**

Progettisti arch.ti Stefano e Simone Peruzzo
Peruzzo Architettura e Progettazioni s.n.c.

Via L. Seitz 9 - 31100 Treviso
t. 0422 411391
f. 0422 419926

www.peruzzoarchitettura.it
studio@peruzzoarchitettura.it
stefano.peruzzo1@archiworldpec.it
simone.peruzzo@archiworldpec.it

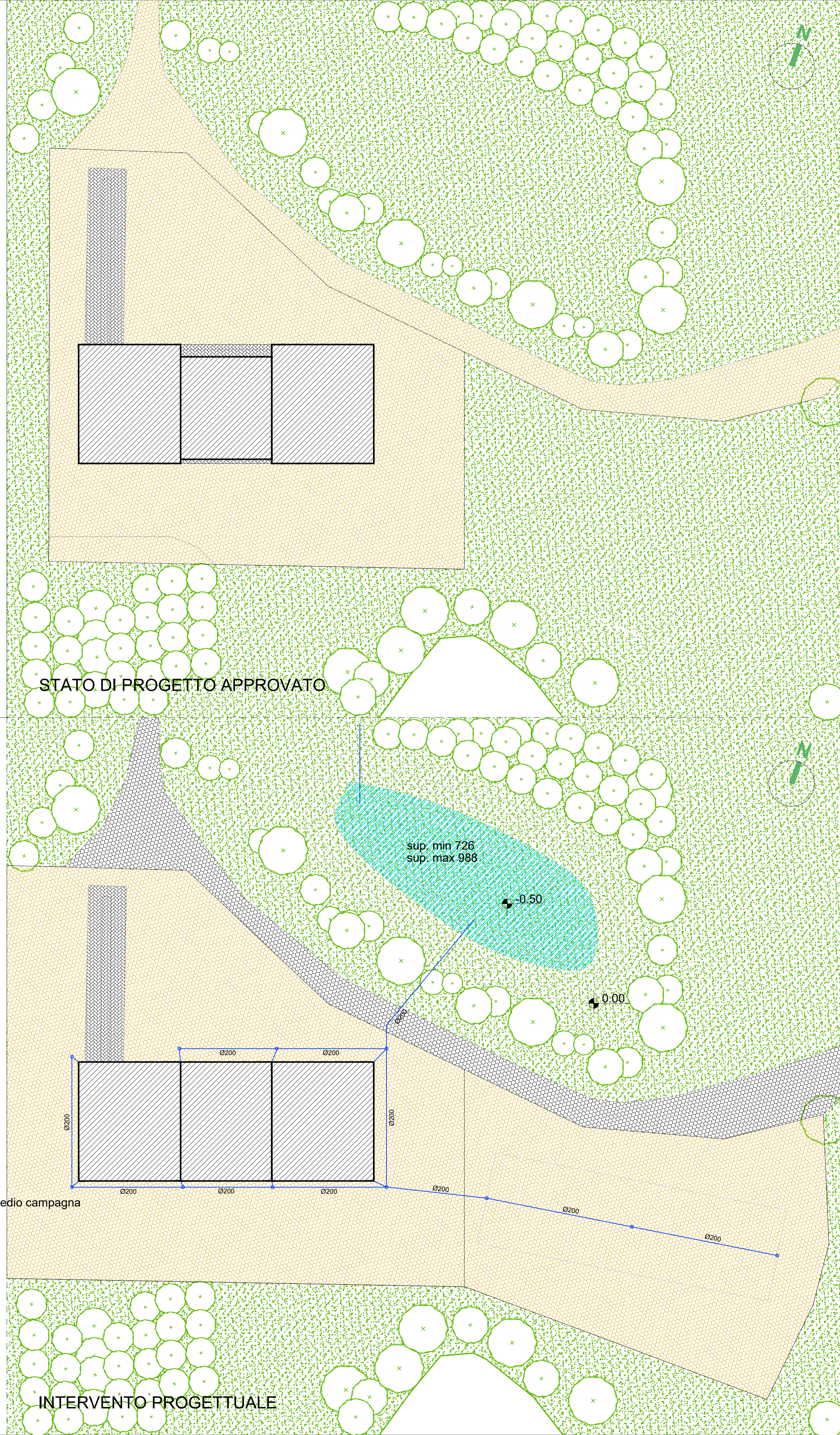
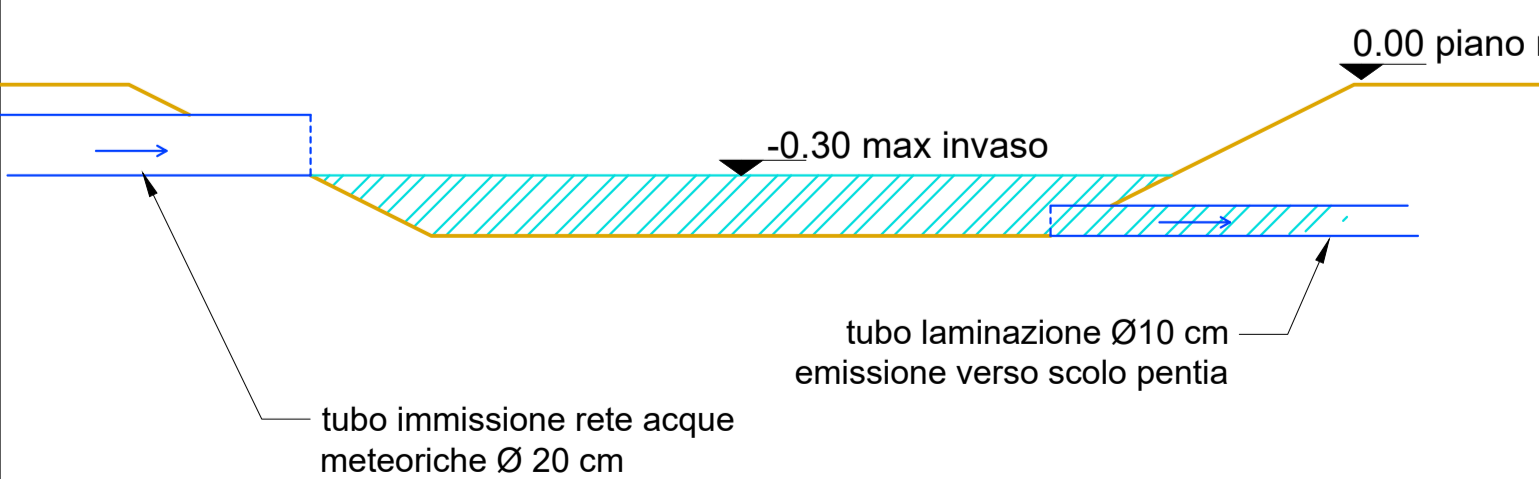
CALCOLO VOLUME DI INVASO

Incremento Superficie impermeabile:
Intervento progettuale - Stato di progetto approvato=
6639.08- 4535.07 = 2140.01mq



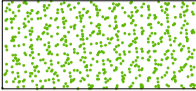
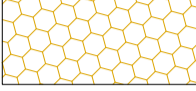
Volume di invaso:
Sup. Imp x 700 mc/ha=
700 mc/ha x 0.2140 ha= 149,80 mc

Volume invaso di progetto:
726x0,1 + 988x0,1=171,4 mc

SEZIONE SCHEMATICA INVASO




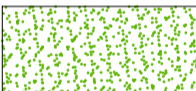

LEGENDA

-  superficie impermeabile copertura
-  superficie impermeabile pavimentazione
-  superficie permeabile giardino
-  superficie permeabile viabilità e parcheggi (ghiaia)

CALCOLO SUPERFICIE IMPERMEABILIZZATA

superficie impermeabile copertura mq 1440.20 x 0,9 =	1296.18 mq+
superficie impermeabile pavimentazione mq 352.31 x 0,9 =	317.08 mq+
superficie semipermeabile ghiaia mq 4168.33 x 0,6 =	2501.00 mq+
superficie agricola mq 4208.06 x 0,1 =	420.81 mq+
totale	4535.07 mq

LEGENDA

-  superficie impermeabile copertura
-  superficie permeabile giardino
-  superficie permeabile viabilità e parcheggi (ghiaia)

CALCOLO SUPERFICIE IMPERMEABILIZZATA

superficie impermeabile copertura mq 1504.76 x 0,9 =	1354.28 mq
superficie impermeabile pavimentazione mq 287.74 x 0,9 =	258.97 mq+
superficie semipermeabile ghiaia mq 8376.39 x 0,6 =	5025.83 mq+
totale	6639.08 mq