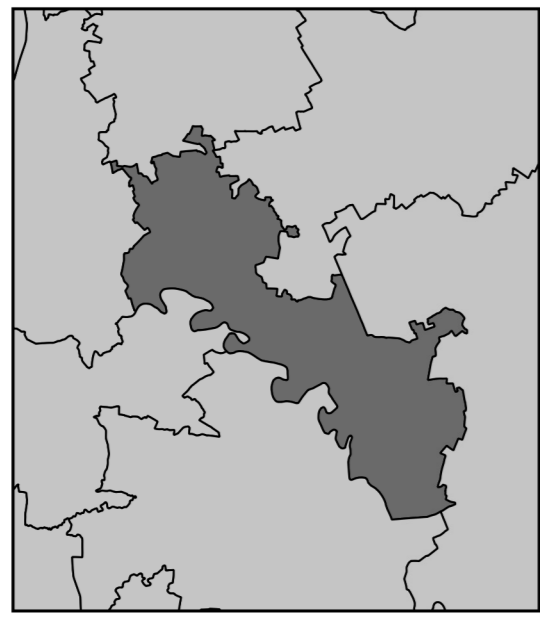




Anno 2023
 Scala 1:10000



Data redazione: 24/03/2023
 Data approvazione:



CONTARINA SPA
 Direttore Generale: Michele Rasera
 Responsabile del progetto: dott. Luca Zanini
 Coordinatore tecnico: dott. Federico Toffoletto
 Collaboratore: dott. Alberto Barbon

AGC SAS & JCS SRL
 Responsabile del progetto: P.I. Gabriele Parrinello
 Coordinatore tecnico: P.I. Alessandro Citterio
 Responsabile operativo: Ing. Emanuela Piatti

PRIULA
 Questo è un servizio dedicato ai comuni associati al Consiglio di Bacino Priula. Priula garantisce qualità e standard omogenei di servizio per tutti i comuni aderenti.

LEGENDA

- Dati comunali**
- Confine comunale
 - Edifici comune
 - Cartografia
 - Area dettaglio 1
 - Area dettaglio 2
 - Area dettaglio 3
 - Area dettaglio 4
 - Area dettaglio 5
 - Area dettaglio 6

Infrastrutture e impianti tecnologici

- Impianti S.R.B. esistenti (impianti con stato "Comunicato" da catasto ARPAV del 23/03/2023)
- Tim-Vodafone
 - Tim-Vodafone-WindTre
 - WindTre-Opnet
 - Iliad
 - WindTre-Vodafone

- Impianti S.R.B.progetto
- Iliad
 - Inwit+Futura espansione
 - Futura espansione
 - Opnet
 - WindTre

- Intensità di campo elettromagnetico**
- Intensità di campo inferiore a 1,8 V/m
 - Intensità di campo superiore a 1,8 V/m

Note

In questa tavola sono rappresentate le 6 aree di dettaglio all'interno delle quali è stato calcolato un valore di intensità di campo elettromagnetico superiore a 1,8 V/m considerando gli impianti esistenti e quelli di progetto.

Le stesse aree di dettaglio allo stato di progetto saranno analizzate nelle tavole 6-X. L'edificio più alto all'interno dell'area comunale è pari a 21,3 m slt.

