

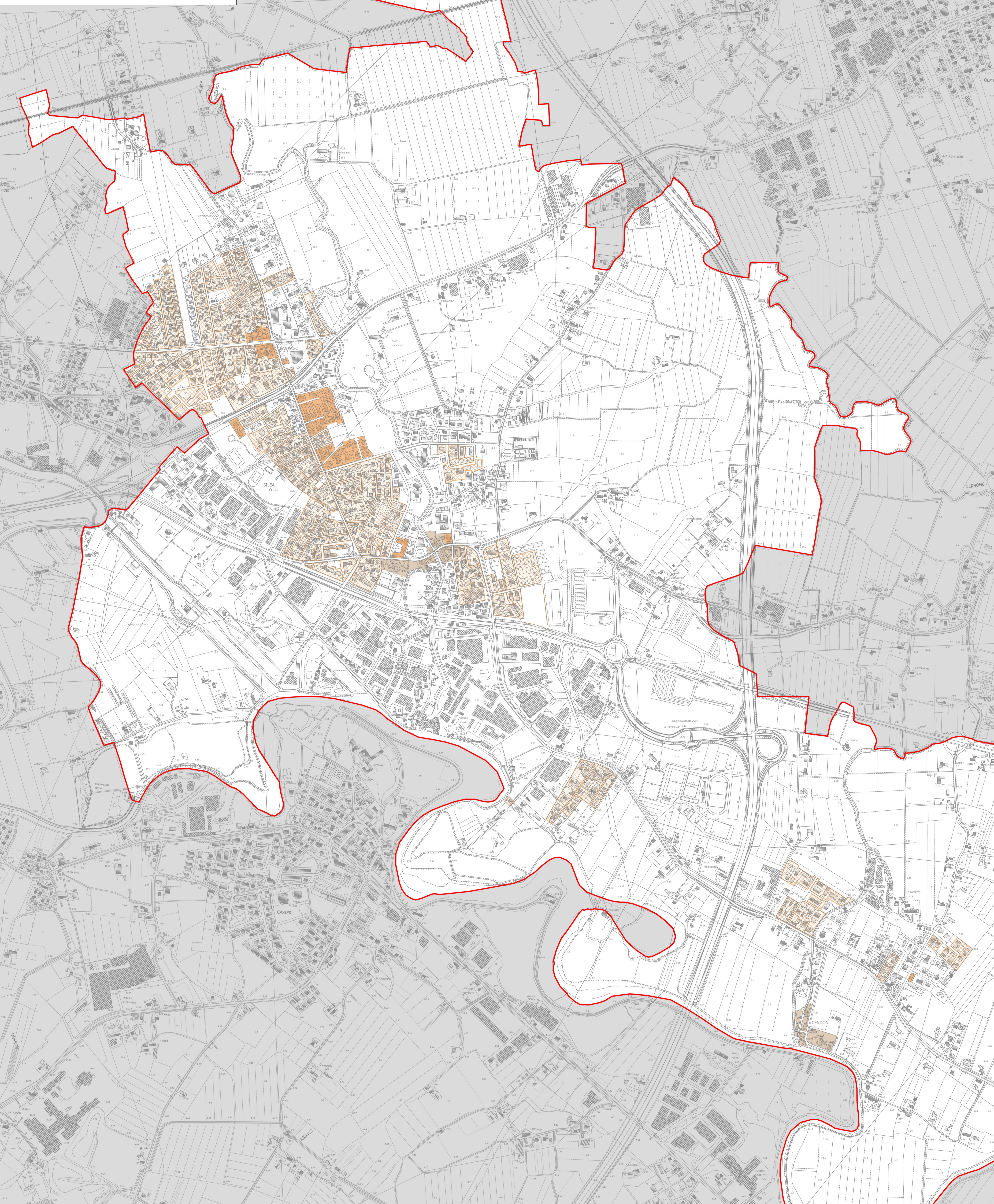
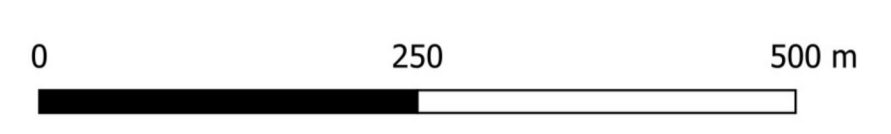
Limite amministrativo Comune di Silea

Zone assimilabili alle ZTO A o B (D.M. 0444/1968)

Zone Territoriali Omogenee

ZTO A Centro storico

ZTO B Parti del territorio totalmente o parzialmente edificate



Tav.

1.1

Elaborato 1
scala 1:5.000



COMUNE DI SILEA

Assimilabilità alle ZTO A o B (D.M.1444/1968)

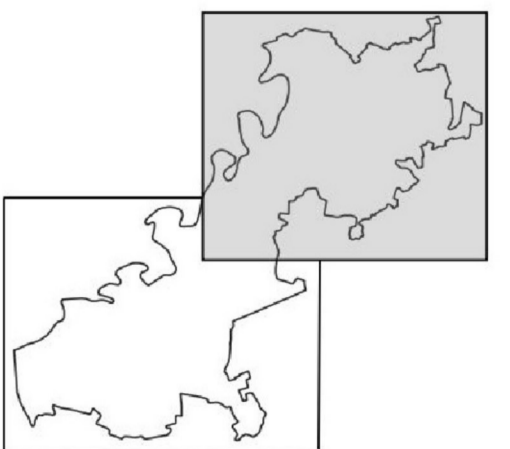
Delibera Giunta Comunale n. ___ del ___/___

Il Sindaco
Rossella CENDRON

Il Responsabile Ufficio Urbanistica
arch. Denis CENDRON

Il Segretario Comunale
dott.ssa Nicoletta MAZZIER

Gruppo di lavoro
arch. Denis Cendon
plan. Michele Tagoli
geom. Antonio Tonello



Territorio comunale Ovest