



Anno 2023
Scala 1:10000

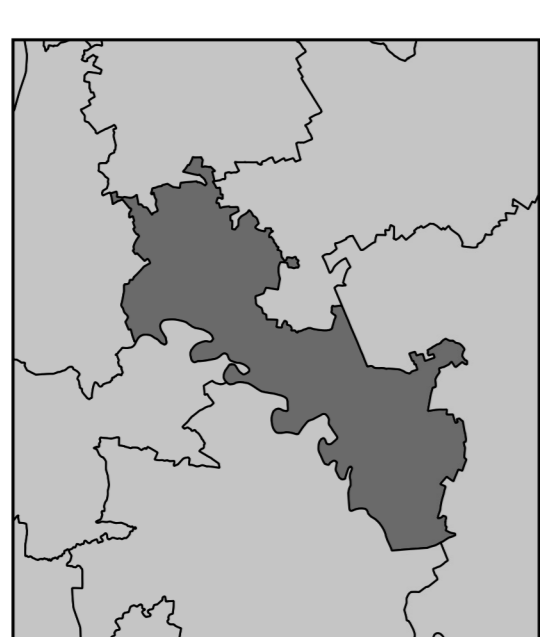
Comune di Silea

Data redazione: 24/03/2023
Data approvazione:

CONTARINA SPA
Direttore Generale: Michele Rasera
Responsabile del progetto: dott. Luca Zanini
Coordinatore tecnico: dott. Federico Toffoletto
Collaboratore: dott. Alberto Barbon

AGC SAS & JCS SRL
Responsabile del progetto: P.I. Gabriele Parrinello
Coordinatore tecnico: P.I. Alessandro Citterio
Responsabile operativo: Ing. Emanuela Piatti

PRIULA
Questo è un servizio dedicato ai comuni associati al Consiglio di Bacino Priula. Priula garantisce qualità e standard omogenei di servizio per tutti i comuni aderenti.



LEGENDA

Dati comunali

- Confine comunale
- Edifici comune
- Cartografia
- Area dettaglio 1
- Area dettaglio 2
- Area dettaglio 3

Infrastrutture e impianti tecnologici

Impianti S.R.B. esistenti (impianti con stato "Comunicato" da catasto ARPAV del 26/09/2022)

- Tim-Vodafone
- Tim-Vodafone-WindTre
- WindTre-Opnet
- Iliad
- WindTre-Vodafone

Intensità di campo elettromagnetico

- Intensità di campo inferiore a 1,8 V/m
- Intensità di campo superiore a 1,8 V/m

Note

In questa tavola sono rappresentate le 3 aree di dettaglio all'interno delle quali è stato calcolato un valore di intensità di campo elettromagnetico superiore a 1,8 V/m considerando i soli impianti esistenti.

Le stesse Aree di dettaglio allo stato di fatto saranno analizzate nelle tavole 3.

L'edificio più alto all'interno dell'area comunale è pari a 21,3 m slt.

