

Progetto

ELABORATI URBANISTICI E AMBIENTALI RELATIVI ALLA PROCEDURA DI SPORTELLO UNICO PER ATTIVITA' PRODUTTIVE IN VARIANTE AL PIANO DEGLI INTERVENTI PER L'AMPLIAMENTO CON CAMBIO DI DESTINAZIONE D'USO DI ATTIVITA' PRODUTTIVA E SISTEMAZIONE DELLE AREE DI PERTINENZA

INTERVENTO PROGETTUALE

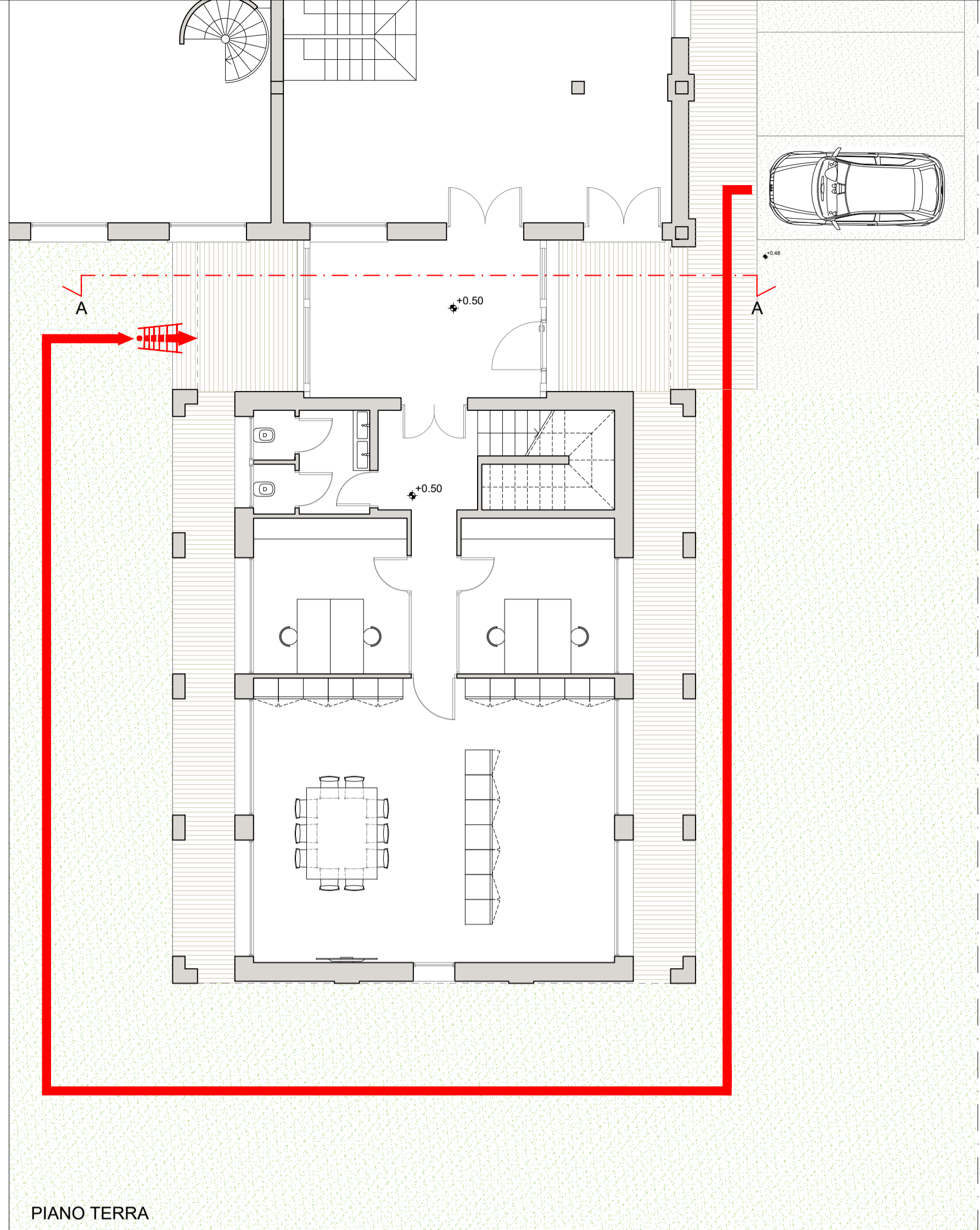
Tavola	Scala	Data	Comune
09	1:100	31.03.2021	Silea
Accesso in copertura palazzina uffici			

Committente **CLAUDIA AUGUSTA SRL**

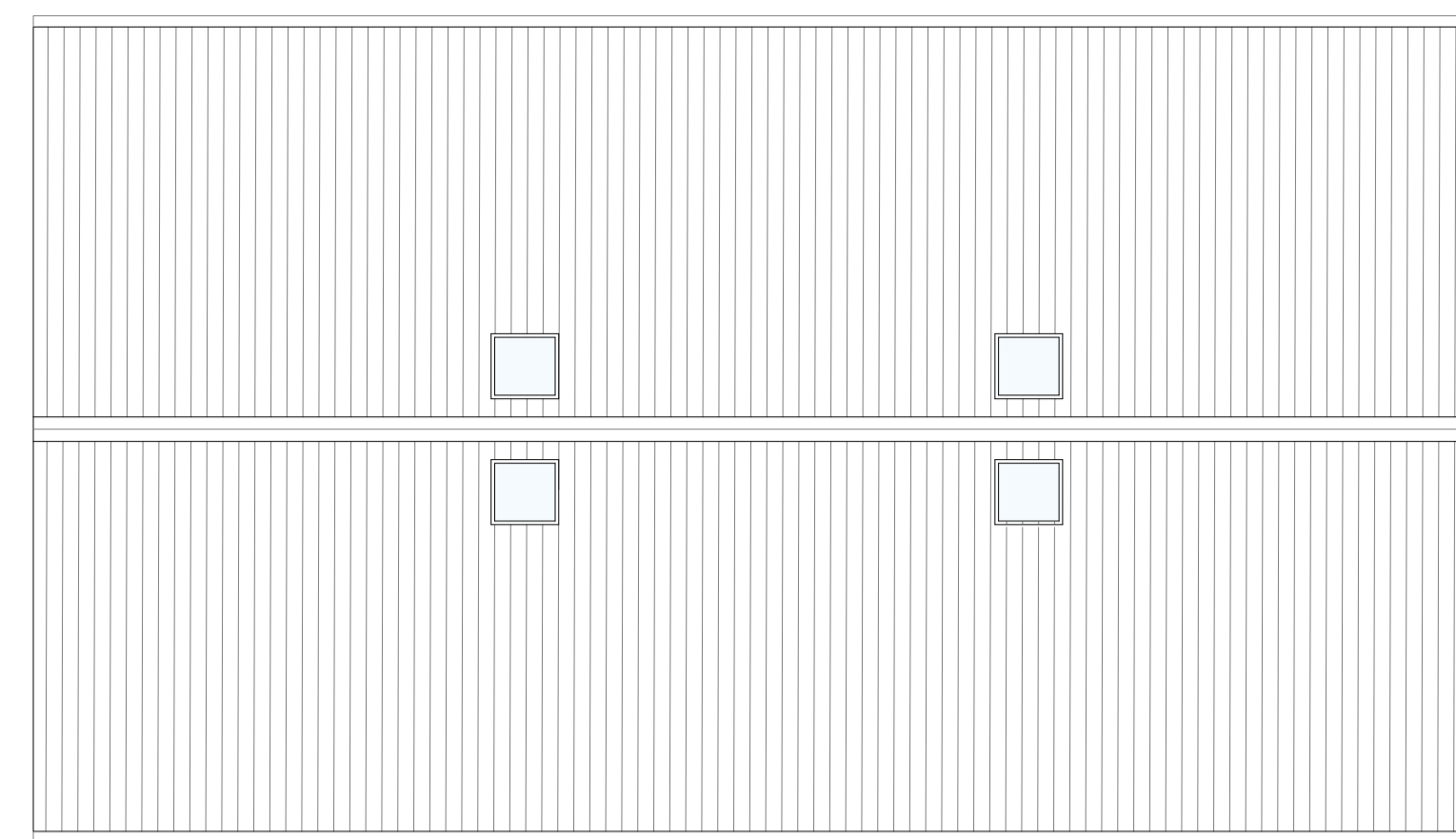
Progettisti arch. ti Stefano e Simone Peruzzo
Peruzzo Architettura e Progettazioni s.n.c.

Via L. Seitz 9 - 31100 Treviso
t. 0422 411391
f. 0422 419926

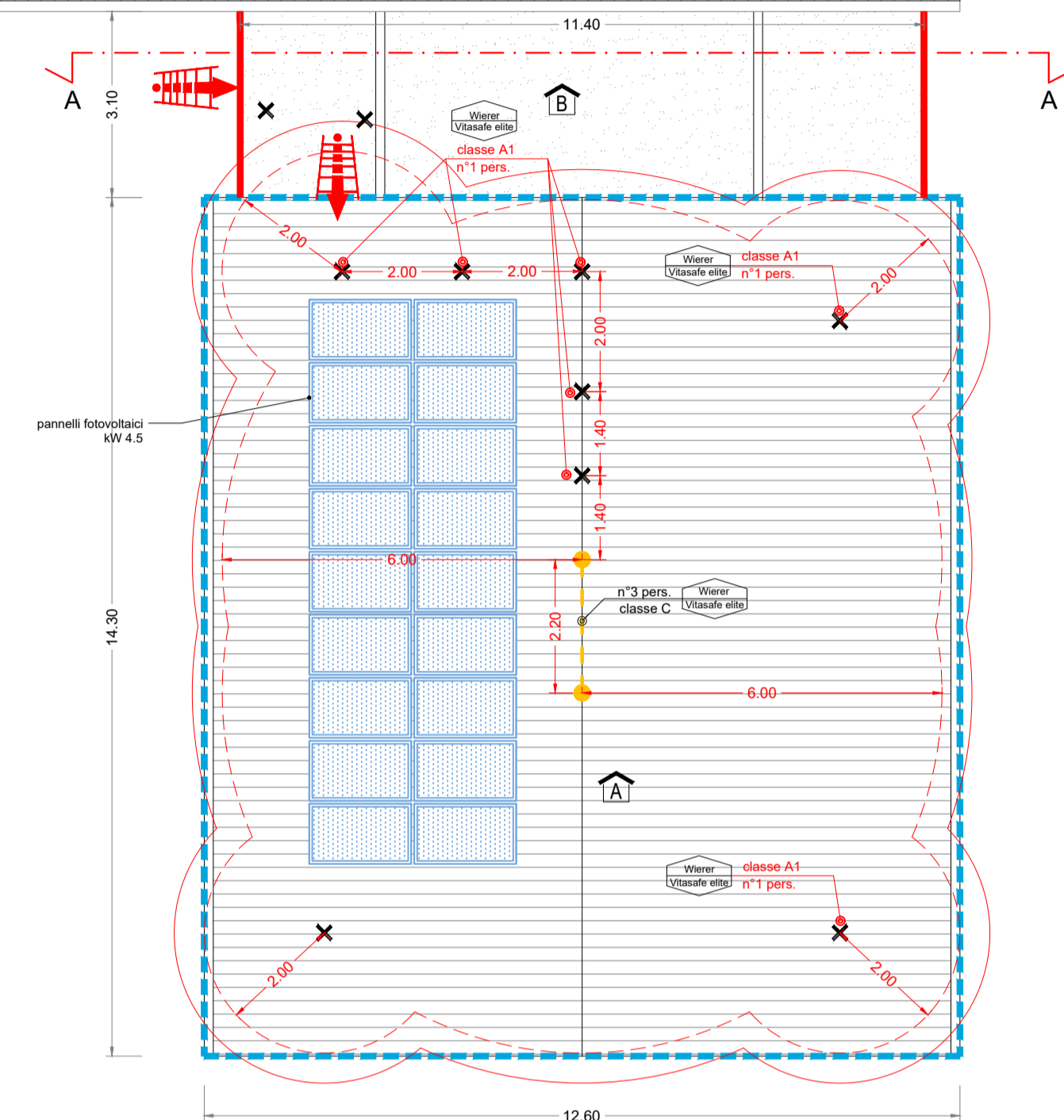
www.peruzzoarchitettura.it
studio@peruzzoarchitettura.it
stefano.peruzzo1@archiworldpec.it
simone.peruzzo@archiworldpec.it



PIANO TERRA



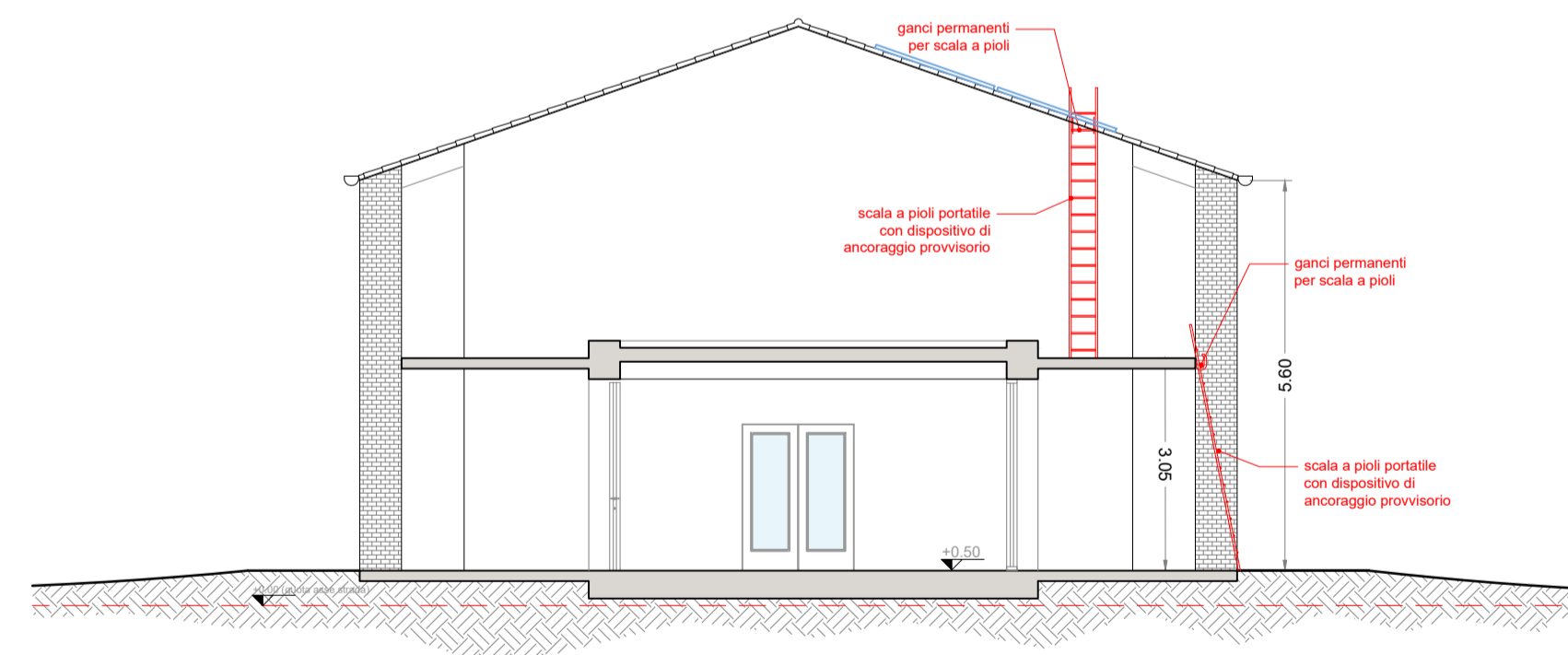
COPERTURA



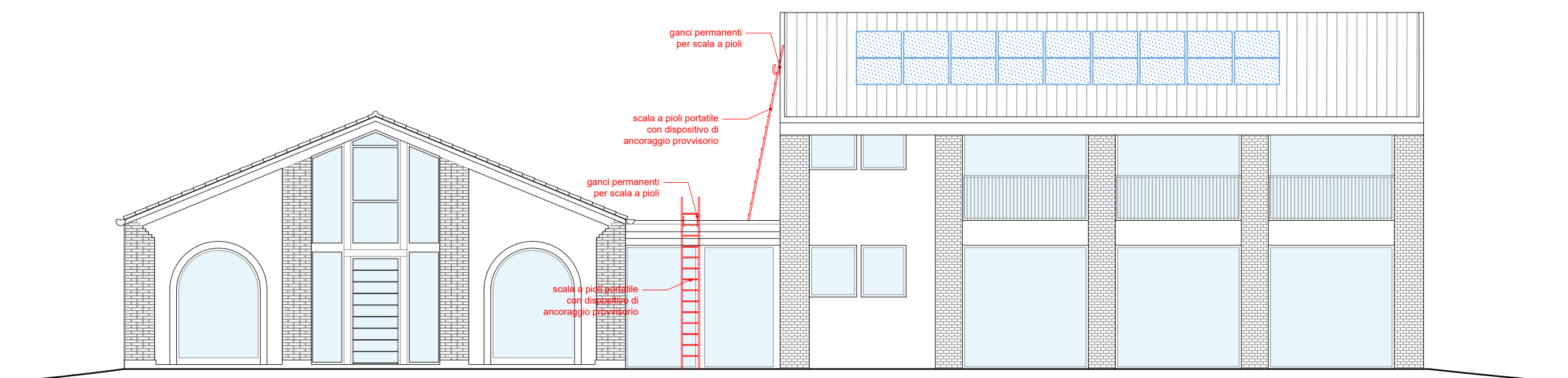
LEGENDA SISTEMI ANTICADUTA IN COPERTURA

SIMBOLO	DESCRIZIONE
	LINEA DI ANCORAGGIO ORIZZONTALE FLESSIBILE (UNI EN 795)
	ANCORAGGIO STRUTTURALE - PALO (UNI EN 353.2)
	ANCORAGGIO (UNI EN 795)
	ANCORAGGIO (UNI EN 517)
	SUCCESSIONE DI ANCORAGGI UTILIZZATI COME PERCORSO IN COPERTURA
	ANDATOLA/PASSERELLA P = Protetta con parapetti verso il vuoto NP = Non Protetta
	PERCORSO ORIZZONTALE
	PERCORSO VERSO IL BASSO
	PERCORSO VERSO L'ALTO
	PERCORSO DI ACCESSO VERTICALE (scale UNI EN 131-1; UNI EN 14975)
	AREA LIBERA PER IL PERCORSO NON PERMANENTE
	COPERTURA CALPESTABILE (A,B,C,)
	AREA NON PRATICABILE (1,2,3,)
	BORDO PROTETTO (PARAPETTO)
	BORDO SOGGETTO A TRATTENUTA
	BORDO SOGGETTO AD ARRESTO CADUTA
	BORDO RAGGIUNGIBILE DAL BASSO
	Distanza Raggiungibile in trattenuta Misurata sulla falda / Distanza calpestabile in trattenuta Misurata sulla falda
	AREA CON PRESCRIZIONI SOGGETTA A RISCHIO PARTICOLARE

D.P.I. ANTICADUTA necessari		Imbracatura (UNI EN 361)
		Dispositivo anticaduta principale Linea vita (UNI EN 795 classe C) e punti di ancoraggio singoli (UNI EN 795 classe A1)
PROCEDURE	Percorso	Il percorso verticale di accesso è costituito da una scala portatile a pioli esterna, con la quale si accede alla copertura piana "B" e successivamente attraverso una seconda scala portatile si potrà accedere alla copertura "A". Le scale dovranno essere ancorate agli appositi ganci presenti in corrispondenza dei cornicioni e dovranno inoltre essere montati il dispositivo di ancoraggio provvisorio sulle scale.
	Accesso	Attraverso le scale portatili a pioli si raggiunge la copertura. Raggiunta la quota, prima di sbarcare in copertura, l'operatore dovrà agganciarsi al punto di ancoraggio limitrofo e solo successivamente accedervi.
PROCEDURE	Transito	Il transito in copertura è reso sicuro dalla presenza da un sistema anticaduta costituito da linea di ancoraggio flessibile orizzontale e punti di ancoraggio singoli (UNI EN 795); all'operatore è consentito solamente transitare ed operare in trattenuta con l'ausilio dei D.P.I. anticaduta sopra indicati, ovvero imbracatura, doppio cordino, dispositivo anticaduta di tipo guidato e connettori.



SEZIONE A-A



PROSPETTO OVEST