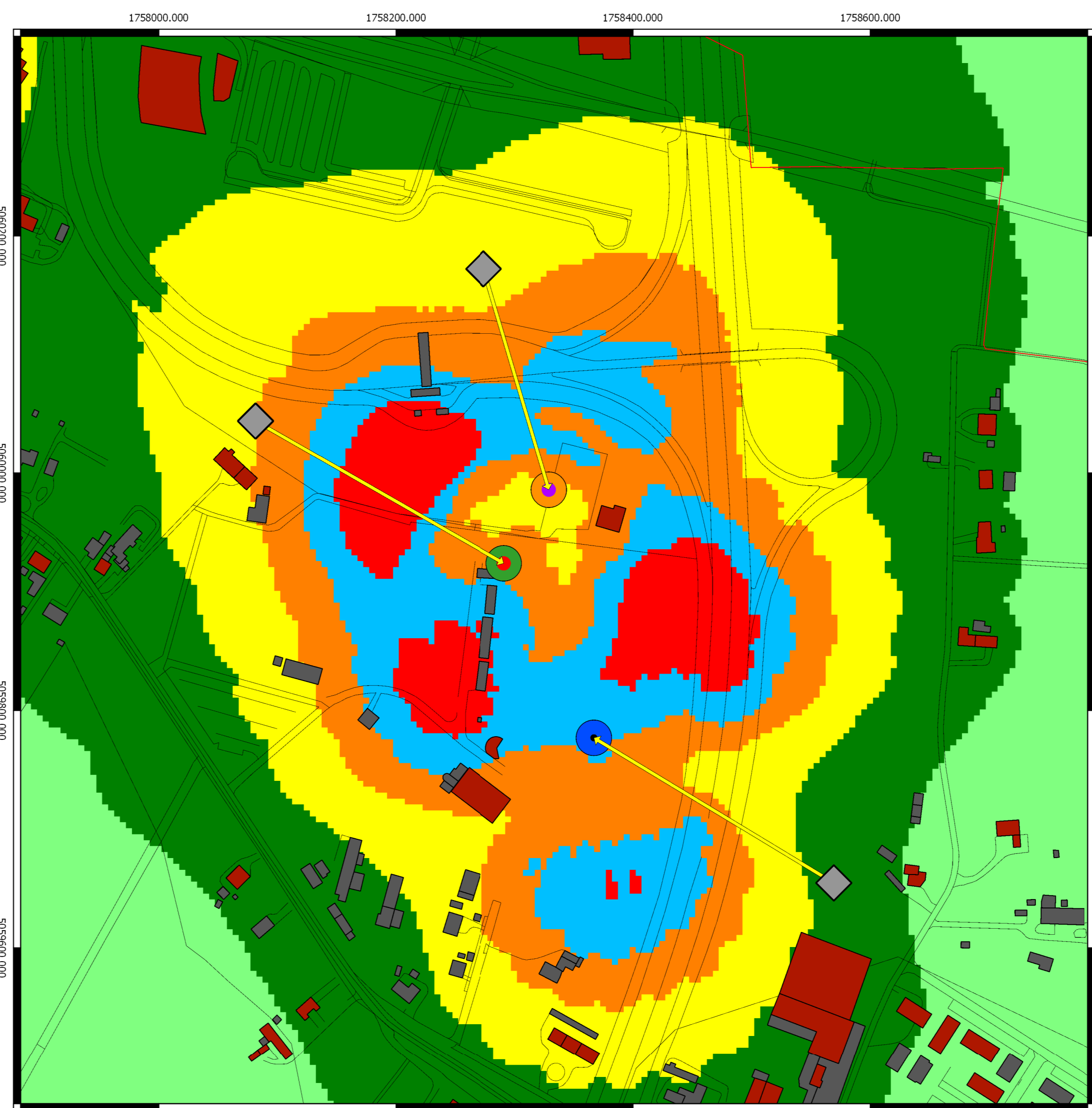
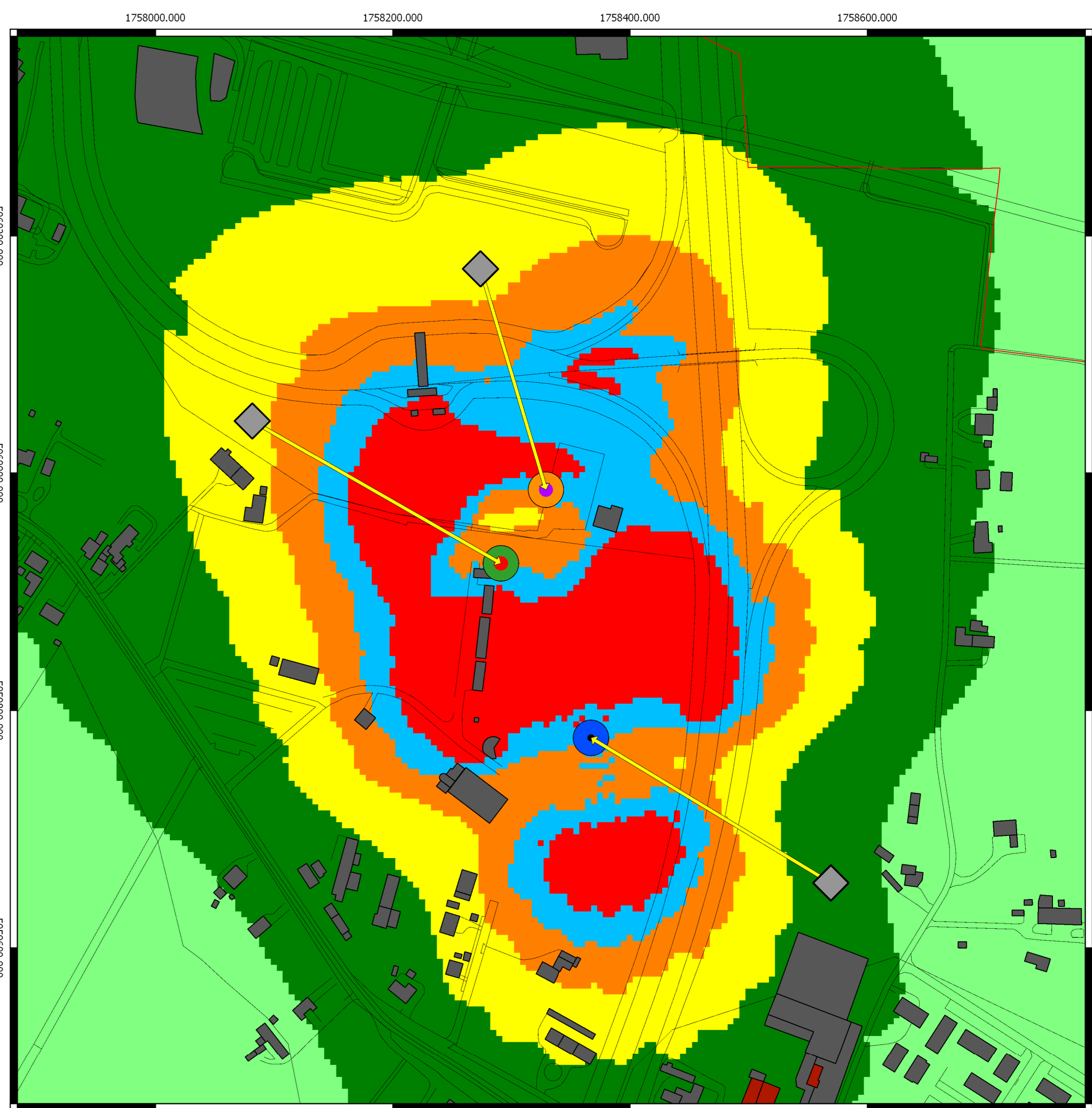


Campo elettromagnetico (V/m) calcolato alla quota di 2 m sul livello del terreno



Campo elettromagnetico (V/m) calcolato alla quota di 7 m sul livello del terreno



Campo elettromagnetico (V/m) calcolato alla quota di 11,1 m sul livello del terreno

**LEGENDA**

Dati comunali

- Confine comunale
- Edifici sopra mappa
- Edifici sotto mappa
- Cartografia

**Infrastrutture e impianti tecnologici**

Impianti S.R.B. esistenti (impianti con stato "Comunicato" da catasto ARPAV del 26/09/2022)

- Tim-Vodafone
- Iliad
- WindTre-Opnet

**Impianti S.R.B. progetto**

- Futura espansione

**Intensità di campo elettromagnetico**

- Intensità di campo inferiore a 1 V/m
- Intensità di campo compresa tra 1 V/m e 2 V/m
- Intensità di campo compresa tra 2 V/m e 3 V/m
- Intensità di campo compresa tra 3 V/m e 4 V/m
- Intensità di campo compresa tra 4 V/m e 5 V/m
- Intensità di campo compresa tra 5 V/m e 6 V/m
- Intensità di campo compresa tra 6 V/m e 20 V/m
- Intensità di campo superiore a 20 V/m

**Note**

In questa tavola sono rappresentate le aree all'interno delle quali è stato calcolato un valore di intensità di campo elettromagnetico superiore a 1,8 V/m.  
L'edificio più alto all'interno dell'area comunale ha gronda pari a 21,3 m slt.

Sono state individuate 6 aree di dettaglio, nella presente tavola viene rappresentata l'area di dettaglio n° 5.

Area di dettaglio 5 - in prossimità degli impianti WindTre TV288\_var1, Opnet TV0216D, Vodafone TV1771-D, Tim TV0D\_b e Iliad TV31057\_002.

Sono stati considerati tre siti di progetto:

- Futura espansione nella stessa posizione dei siti Opnet-WindTre con centro elettrico pari a 30 m slt.
- Futura espansione nella stessa posizione dei siti Tim-Vodafone con centro elettrico pari a 30 m slt.
- Futura espansione nella stessa posizione del sito Iliad con centro elettrico pari a 30 m slt.

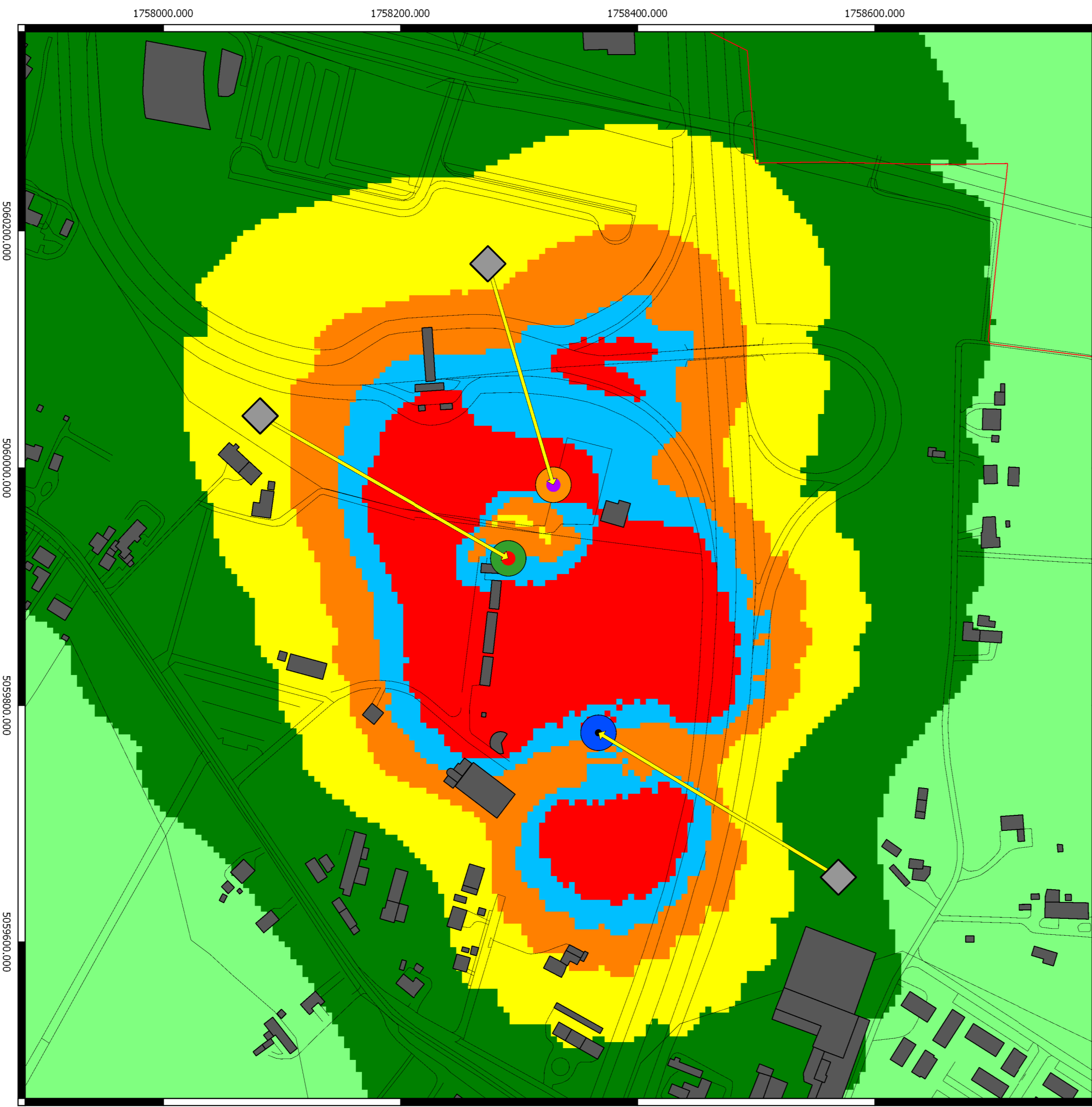
Il valore massimo di campo elettromagnetico calcolato in funzione dell'altezza degli edifici in tutta l'area di dettaglio è di circa 5,9 V/m.

Le future espansioni sono state simulate utilizzando antenne omnidirezionali con 0° di tilt meccanico.

L'edificio più alto all'interno dell'area di dettaglio in oggetto è quotato 11,1 m slt.

Sarà cura di ARPAV verificare eventuali superamenti a seguito della presentazione del progetto definitivo da parte dei gestori interessati.

I calcoli sono stati eseguiti alle quote di 2 m, 7 m, 11,1 m e 13,1 m slt.



Campo elettromagnetico (V/m) calcolato alla quota di 13,1 m sul livello del terreno

Campo elettromagnetico (V/m) calcolato alla quota di 23,3 m sul livello del terreno

Le simulazioni di campo elettromagnetico sono eseguite con una ipotesi di potenza degli impianti di progetto realistica ma non certa e considerando tutta l'area intorno all'impianto in quanto non è possibile prevedere quali direzioni di puntamento saranno utilizzate dai Gestori. Queste simulazioni possono quindi presentare, in alcune situazioni, valori di campo elettromagnetico elevati ed anche superiori ai limiti di legge, nella realtà ciò non potrà accadere in quanto i limiti saranno verificati da ARPAV in sede di rilascio del parere sanitario. Si è quindi preferito presentare questi scenari eccessivamente peggiorativi al fine di fornire un insieme che risulterà sovrastimato rispetto a ipotesi sottostimate che potrebbero in futuro presentare situazioni reali peggiori rispetto al progetto.